

Nur für Forschungszwecke

LIG4 Monoklonaler Antikörper

Katalog-Nr.:66705-1-Ig



Allgemeine Informationen

Katalog-Nr.: 66705-1-Ig	GenBank-Zugangsnummer: BC037491	Reinigungsmethode: Protein-G-Reinigung
Größe: 150ul , Konzentration: 1000 µg/ml von3981 Nanodrop und 1000 µg/ml durch die Bradford-Methode mit BSA als Standard;	GeneID (NCBI): Vollständiger Name: ligase IV, DNA, ATP-dependent	CloneNo.: 1H6C11
Wirt: Maus	Berechnete Masse: 911 aa, 104 kDa	Empfohlene Verdünnungen: WB 1:1000-1:4000 IF 1:50-1:500
Isotyp: IgG2a	Beobachtete Masse: 100-104 kDa	
Immunogen Katalognummer: AG3385		

Anwendungen

Geprüfte Anwendungen: IF, WB,ELISA	Positivkontrollen:
Getestete Reaktivität: Human	WB : PC-3-Zellen, HeLa-Zellen, HepG2-Zellen, humanes Hodengewebe, Jurkat-Zellen, Ramos-Zellen
	IF : HepG2-Zellen,

Hintergrundinformationen

Two major pathways, homologous recombination (HR) and nonhomologous end joining (NHEJ), counteract one of the most toxic lesions, the DSB. The core protein complex mediating NHEJ in mammals includes DNA ligase IV (Lig4). Lig4 belongs to an ATP-dependent DNA ligase family, and joins single-strand breaks in a double-stranded polydeoxynucleotide in an ATP-dependent reaction. The complex Lig4-XRCC4 is responsible for the NHEJ ligation step, and XRCC4 enhances the joining activity of Lig4.

Lagerung

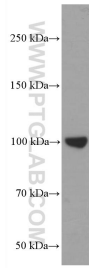
Lagerungsbedingungen:
Bei -20°C lagern. Nach dem Versand ein Jahr lang stabil
Lagerungspuffer:
PBS mit 0.02% Natriumazid und 50% Glycerin pH 7.3.
Aliquotieren ist nicht notwendig bei -20°C Lagerung

*** 20ul-Größen enthalten 0.1% BSA

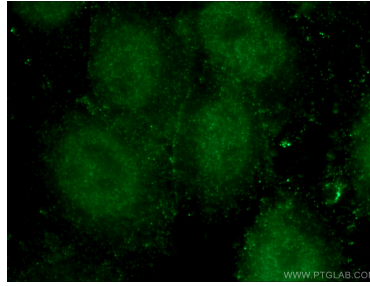
For technical support and original validation data for this product please contact:
T: 1 (888) 4PTGLAB (1-888-478-4522) (toll free) E: proteintech@ptglab.com
in USA), or 1(312) 455-8498 (outside USA) W: ptglab.com

This product is exclusively available under Proteintech Group brand and is not available to purchase from any other manufacturer.

Ausgewählte Validierungsdaten



PC-3 cells were subjected to SDS PAGE followed by western blot with 66705-1-Ig (LIG4 antibody) at dilution of 1:2000 incubated at room temperature for 1.5 hours.



Immunofluorescent analysis of (4% PFA) fixed HepG2 cells using 66705-1-Ig (LIG4 antibody) at dilution of 1:100 and Alexa Fluor 488-Conjugated AffiniPure Goat Anti-Mouse IgG(H+L).