

Nur für Forschungszwecke

GSTP1 Monoklonaler Antikörper

Katalog-Nr.:66715-1-Ig

Vorgestelltes Produkt

3 Publikationen



Allgemeine Informationen

Katalog-Nr.:

66715-1-Ig

Größe:

150ul, Konzentration: 1600 µg/ml von2950

Nanodrop und 1000 µg/ml durch die Bradford-Methode mit BSA als Standard;

Wirt:

Maus

Isotyp:

IgG1

Immunogen Katalognummer:

AG8880

GenBank-Zugangsnummer:

BC010915

GeneID (NCBI):

2950

Vollständiger Name:

glutathione S-transferase pi 1

Berechnete Masse:

210 aa, 23 kDa

Beobachtete Masse:

23 kDa

Reinigungsmethode:

Protein-G-Reinigung

CloneNo.:

2D4A6

Empfohlene Verdünnungen:

WB 1:5000-1:50000

IHC 1:500-1:2000

IF 1:400-1:1600

Anwendungen

Geprüfte Anwendungen:

IF, IHC, WB, ELISA

In Publikationen genannte Anwendungen:

WB

Getestete Reaktivität:

Human, Ratte

Zitierte Arten:

Human, Ratte

Hinweis-IHC: Antigenmaskierung mit TE-Puffer pH 9,0 empfohlen. (*) Wahlweise kann die Antigenmaskierung auch mit Citratpuffer pH 6,0 erfolgen.

Positivkontrollen:

WB : HeLa-Zellen, HEK-293-Zellen, HepG2-Zellen, Jurkat-Zellen

IHC : humanes Kolonkarzinomgewebe, humanes Ovarialkarzinomgewebe, humanes Zervixkarzinomgewebe

IF : HepG2-Zellen,

Hintergrundinformationen

Bemerkenswerte Veröffentlichungen

Verfasser	Pubmed ID	Journal	Anwendung
Qiu-Lin Yan	36209565	Bioorg Chem	WB
Qi Feng	32535103	Biochem Pharmacol	WB
Huimin Zhu	37105420	Free Radic Biol Med	WB

Lagerung

Lagerungsbedingungen:

Bei -20°C lagern. Nach dem Versand ein Jahr lang stabil

Lagerungspuffer:

PBS mit 0.02% Natriumazid und 50% Glycerin pH 7.3.

Aliquotieren ist nicht notwendig bei -20°C Lagerung

*** 20ul-Größen enthalten 0.1% BSA

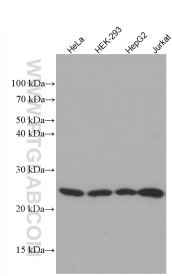
For technical support and original validation data for this product please contact:

T: 1 (888) 4PTGLAB (1-888-478-4522) (toll free in USA), or 1(312) 455-8498 (outside USA)

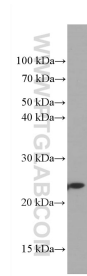
E: proteintech@ptglab.com
W: ptglab.com

This product is exclusively available under Proteintech Group brand and is not available to purchase from any other manufacturer.

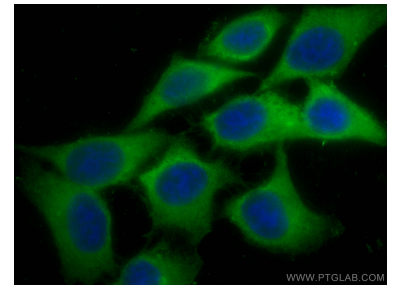
Ausgewählte Validierungsdaten



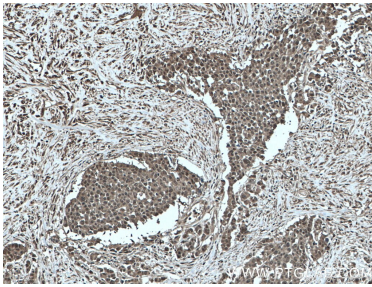
Various lysates were subjected to SDS PAGE followed by western blot with 66715-1-Ig (GSTP1 antibody) at dilution of 1:10000 incubated at room temperature for 1.5 hours.



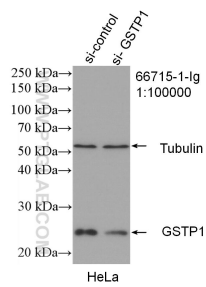
HSC-T6 cells were subjected to SDS PAGE followed by western blot with 66715-1-Ig (GSTP1 antibody) at dilution of 1:10000 incubated at room temperature for 1.5 hours.



Immunofluorescent analysis of (-20°C Methanol) fixed HepG2 cells using GSTP1 antibody (66715-1-Ig, Clone: 2D4A6) at dilution of 1:800 and CoraLite®488-Conjugated AffiniPure Goat Anti-Mouse IgG(H+L).



Immunohistochemical analysis of paraffin-embedded human colon cancer tissue slide using 66715-1-Ig (GSTP1 antibody) at dilution of 1:1000 (under 10x lens. Heat mediated antigen retrieval with Tris-EDTA buffer (pH 9.0).



WB result of GSTP1 antibody (66715-1-Ig; 1:100000; incubated at room temperature for 1.5 hours) with sh-Control and sh-GSTP1 transfected HeLa cells.