

Nur für Forschungszwecke

MRPS27 Monoklonaler Antikörper

Katalog-Nr.: 66724-1-Ig **2 Publikationen**



Allgemeine Informationen

| | | |
|---|---|--|
| Katalog-Nr.: 66724-1-Ig | GenBank-Zugangsnummer: BC030521 | Reinigungsmethode: Protein-A-Reinigung |
| Größe: 150ul, Konzentration: 2100 µg/ml von 23107 Nanodrop und 1000 µg/ml durch die Bradford-Methode mit BSA als Standard; | GeneID (NCBI): 23107 | CloneNo.: 1B1B3 |
| Wirt: Maus | Vollständiger Name: mitochondrial ribosomal protein S27 | Empfohlene Verdünnungen: WB 1:2000-1:10000 IHC 1:250-1:1000 |
| Isotyp: IgG2b | Berechnete Masse: 168 aa, 19 kDa, 48 kDa | |
| Immunogen Katalognummer: AG11047 | Beobachtete Masse: 48 kDa | |

Anwendungen

| | |
|---|--|
| Geprüfte Anwendungen: IHC, WB, ELISA | Positivkontrollen: WB: LNCaP-Zellen, A431-Zellen, HeLa-Zellen, HepG2-Zellen IHC: humanes Mammakarzinomgewebe, |
| In Publikationen genannte Anwendungen: WB | |
| Getestete Reaktivität: Human | |
| Zitierte Arten: Human | |
| Hinweis-IHC: Antigenmaskierung mit TE-Puffer pH 9,0 empfohlen. (*) Wahlweise kann die Antigenmaskierung auch mit Citratpuffer pH 6,0 erfolgen. | |

Hintergrundinformationen

Genes encoding PPR (pentatricopeptide repeat)-containing proteins constitute one of the largest gene families in plants. The majority of these proteins are predicted to target organelles and to bind to RNA. Strikingly, there is a dearth of these proteins in mammals, although genomic searches reveal six candidates, all of which are also predicted to target the mitochondrion. One of these proteins, MRPS27 is participated in transcription and translation respectively. [PMID:18939947] MRPS27 is a component of the small subunit of the mitochondrial ribosome that is encoded by the nuclear genome [PMID: 11279123].

Bemerkenswerte Veröffentlichungen

| Verfasser | Pubmed ID | Journal | Anwendung |
|----------------|-----------|-------------------|-----------|
| Loukmane Karim | 35884802 | Biomedicines | WB |
| Yoko Itakura | 30157474 | Aging (Albany NY) | |

Lagerung

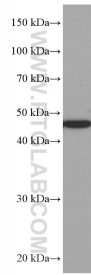
Lagerungsbedingungen:
Bei -20°C lagern. Nach dem Versand ein Jahr lang stabil
Lagerungspuffer:
PBS mit 0.02% Natriumazid und 50% Glycerin pH 7.3.
Aliquotieren ist nicht notwendig bei -20°C Lagerung

*** 20ul-Größen enthalten 0.1% BSA

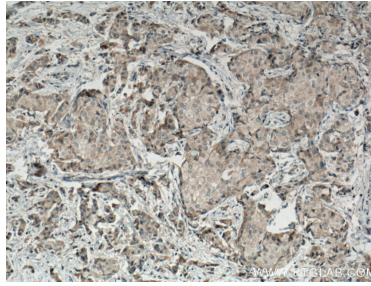
For technical support and original validation data for this product please contact:
T: 1 (888) 4PTGLAB (1-888-478-4522) (toll free in USA), or 1(312) 455-8498 (outside USA)
E: proteintech@ptglab.com
W: ptglab.com

This product is exclusively available under Proteintech Group brand and is not available to purchase from any other manufacturer.

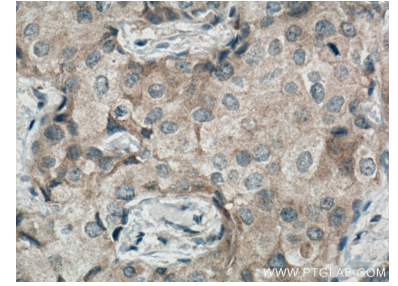
Ausgewählte Validierungsdaten



LNCaP cells were subjected to SDS PAGE followed by western blot with 66724-1-Ig (MRPS27 antibody) at dilution of 1:5000 incubated at room temperature for 1.5 hours.



Immunohistochemical analysis of paraffin-embedded human breast cancer tissue slide using 66724-1-Ig (MRPS27 antibody) at dilution of 1:500 (under 10x lens. Heat mediated antigen retrieval with Tris-EDTA buffer (pH 9.0).



Immunohistochemical analysis of paraffin-embedded human breast cancer tissue slide using 66724-1-Ig (MRPS27 antibody) at dilution of 1:500 (under 40x lens. Heat mediated antigen retrieval with Tris-EDTA buffer (pH 9.0).