

Nur für Forschungszwecke

# HIF2 $\alpha$ /EPAS1 Monoklonaler Antikörper



Katalog-Nr.: 66731-1-Ig **2 Publikationen**

## Allgemeine Informationen

<b>Katalog-Nr.:</b> 66731-1-Ig	<b>GenBank-Zugangsnummer:</b> BC051338	<b>Reinigungsmethode:</b> Protein-A-Reinigung
<b>Größe:</b> 150ul, Konzentration: 1600 $\mu$ g/ml von 2034 Nanodrop und 1000 $\mu$ g/ml durch die Bradford-Methode mit BSA als Standard;	<b>GeneID (NCBI):</b> endothelial PAS domain protein 1	<b>CloneNo.:</b> 2F6B12
<b>Wirt:</b> Maus	<b>Vollständiger Name:</b> endothelial PAS domain protein 1	<b>Empfohlene Verdünnungen:</b> WB 1:1000-1:5000 IHC 1:250-1:1000
<b>Isotyp:</b> IgG2a	<b>Berechnete Masse:</b> 96 kDa	
<b>Immunogen Katalognummer:</b> AG24886	<b>Beobachtete Masse:</b> 120 kDa	

## Anwendungen

<b>Geprüfte Anwendungen:</b> IHC, WB, ELISA	<b>Positivkontrollen:</b> WB : HeLa-Zellen, HepG2-Zellen
<b>In Publikationen genannte Anwendungen:</b> IF, WB	<b>IHC :</b> humanes Kolonkarzinomgewebe,
<b>Getestete Reaktivität:</b> Human	
<b>Zitierte Arten:</b> Human, Rind	

**Hinweis-IHC: Antigenmaskierung mit TE-Puffer pH 9,0 empfohlen. (\*) Wahlweise kann die Antigenmaskierung auch mit Citratpuffer pH 6,0 erfolgen.**

## Hintergrundinformationen

Endothelial PAS domain-containing protein 1 (EPAS1), also known as Hypoxia-inducible factor 2-alpha (HIF2-alpha, HIF2A), is a transcription factor involved in the induction of oxygen regulated genes. Binds to core DNA sequence 5'-[AG]CGTG-3' within the hypoxia response element (HRE) of target gene promoters. Regulates the vascular endothelial growth factor (VEGF) expression and seems to be implicated in the development of blood vessels and the tubular system of lung. May also play a role in the formation of the endothelium that gives rise to the blood brain barrier. Potent activator of the Tie-2 tyrosine kinase expression. Activation seems to require recruitment of transcriptional coactivators such as CREBPB and probably EP300. Interaction with redox regulatory protein APEX seems to activate CTAD. EPAS1 is expressed in most tissues, with highest levels in placenta, lung and heart. Selectively expressed in endothelial cells.

## Bemerkenswerte Veröffentlichungen

Verfasser	Pubmed ID	Journal	Anwendung
Chen Lv	36325096	Front Vet Sci	WB, IF
Dayan Sun	33279689	Cell Mol Gastroenterol Hepatol	WB

## Lagerung

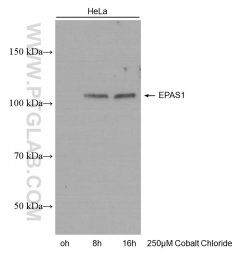
**Lagerungsbedingungen:**  
Bei -20°C lagern. Nach dem Versand ein Jahr lang stabil  
**Lagerungspuffer:**  
PBS mit 0.02% Natriumazid und 50% Glycerin pH 7.3.  
Aliquotieren ist nicht notwendig bei -20°C Lagerung

**\*\*\* 20ul-Größen enthalten 0.1% BSA**

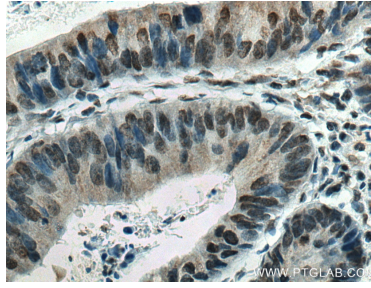
For technical support and original validation data for this product please contact:  
T: 1 (888) 4PTGLAB (1-888-478-4522) (toll free in USA), or 1(312) 455-8498 (outside USA)  
E: proteintech@ptglab.com  
W: ptglab.com

**This product is exclusively available under Proteintech Group brand and is not available to purchase from any other manufacturer.**

## Ausgewählte Validierungsdaten



untreated and cobalt chloride treated HeLa cells were subjected to SDS PAGE followed by western blot with 66731-1-Ig (EPAS1 antibody) at dilution of 1:5000 incubated at room temperature for 1.5 hours.



Immunohistochemical analysis of paraffin-embedded human colon cancer tissue slide using 66731-1-Ig (EPAS1 antibody) at dilution of 1:500 (under 40x lens). Heat mediated antigen retrieval with Tris-EDTA buffer (pH 9.0).