

Nur für Forschungszwecke

# SRF Monoklonaler Antikörper

Katalog-Nr.: 66742-1-Ig

Vorgestelltes Produkt

1 Publikationen



## Allgemeine Informationen

Katalog-Nr.:

66742-1-Ig

Größe:

150ul, Konzentration: 1800 µg/ml von 6722

Nanodrop und 1000 µg/ml durch die Bradford-Methode mit BSA als Standard;

Wirt:

Maus

Isotyp:

IgG2a

Immunogen Katalognummer:

AG10386

GenBank-Zugangsnummer:

BC048211

GeneID (NCBI):

6722

Vollständiger Name:

serum response factor (c-fos serum response element-binding transcription factor)

Berechnete Masse:

508 aa, 52 kDa

Reinigungsmethode:

Protein-A-Reinigung

CloneNo.:

1G8F4

Empfohlene Verdünnungen:

WB 1:2000-1:10000

IF 1:200-1:800

## Anwendungen

Geprüfte Anwendungen:

IF, WB, ELISA

In Publikationen genannte Anwendungen:

WB

Getestete Reaktivität:

Human, Maus, Ratte

Zitierte Arten:

Maus

Positivkontrollen:

WB: HeLa-Zellen, HEK-293-Zellen, HepG2-Zellen, Jurkat-Zellen, MCF-7-Zellen, RAW 264.7-Zellen

IF: HepG2-Zellen,

## Hintergrundinformationen

Serum response factor (SRF) is a transcription factor that binds the serum response element (SRE), a sequence that mediates the transient response of many cellular genes to growth stimulation. SRF is required for cardiac differentiation and maturation due to the role in cardiac cell growth and muscle gene regulation. The full-length SRF protein is 67 kDa and molecular weight of cleaved fragment is 50 kDa and 20 kDa (PMID: 21769134).

## Bemerkenswerte Veröffentlichungen

Verfasser	Pubmed ID	Journal	Anwendung
Ni Zeng	34786209	Mol Ther Nucleic Acids	WB

## Lagerung

Lagerungsbedingungen:

Bei -20°C lagern. Nach dem Versand ein Jahr lang stabil

Lagerungspuffer:

PBS mit 0.02% Natriumazid und 50% Glycerin pH 7.3.

Aliquotieren ist nicht notwendig bei -20°C Lagerung

\*\*\* 20ul-Größen enthalten 0.1% BSA

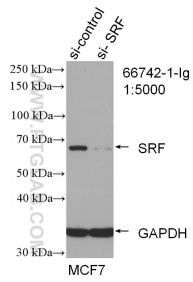
For technical support and original validation data for this product please contact:

T: 1 (888) 4PTGLAB (1-888-478-4522) (toll free in USA), or 1(312) 455-8498 (outside USA)

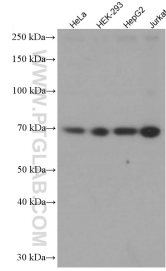
E: [proteintech@ptglab.com](mailto:proteintech@ptglab.com)  
W: [ptglab.com](http://ptglab.com)

This product is exclusively available under Proteintech Group brand and is not available to purchase from any other manufacturer.

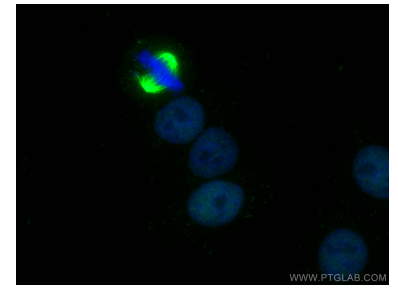
## Ausgewählte Validierungsdaten



WB result of SRF antibody (66742-1-Ig; 1:5000; incubated at room temperature for 1.5 hours) with sh-Control and sh-SRF transfected MCF-7 cells.



Various lysates were subjected to SDS PAGE followed by western blot with 66742-1-Ig (SRF antibody) at dilution of 1:5000 incubated at room temperature for 1.5 hours.



Immunofluorescent analysis of (4% PFA) fixed HepG2 cells using SRF antibody (66742-1-Ig, Clone: 1G8F4) at dilution of 1:400 and CoraLite®488-Conjugated AffiniPure Goat Anti-Mouse IgG(H+L).