

Nur für Forschungszwecke

TSH Beta Monoklonaler Antikörper

Katalog-Nr.:66750-1-Ig



Allgemeine Informationen

| | | |
|--|---|---|
| Katalog-Nr.: 66750-1-Ig | GenBank-Zugangsnummer: BC069298 | Reinigungsmethode: Protein-A-Reinigung |
| Größe: 150ul, Konzentration: 1300 µg/ml von 7252 Nanodrop und 1000 µg/ml durch die Bradford-Methode mit BSA als Standard; | GeneID (NCBI): 2G1H3 | CloneNo.: 2G1H3 |
| Wirt: Maus | Vollständiger Name: thyroid stimulating hormone, beta | Empfohlene Verdünnungen: IHC 1:3000-1:12000 IF 1:200-1:800 |
| Isotyp: IgG2b | Berechnete Masse: 138 aa, 16 kDa | |
| Immunogen Katalognummer: AG27153 | | |

Anwendungen

| | |
|---|--|
| Geprüfte Anwendungen: IF, IHC, ELISA | Positivkontrollen: IHC : humanes Hypophysengewebe, IF : humanes Hypophysengewebe, |
| Getestete Reaktivität: Human | |
| Hinweis-IHC: Antigendemaskierung mit TE-Puffer pH 9,0 empfohlen. (*) Wahlweise kann die Antigendemaskierung auch mit Citratpuffer pH 6,0 erfolgen. | |

Hintergrundinformationen

Lagerung

Lagerungsbedingungen:
Bei -20°C lagern. Nach dem Versand ein Jahr lang stabil
Lagerungspuffer:
PBS mit 0.02% Natriumazid und 50% Glycerin pH 7.3.
Aliquotieren ist nicht notwendig bei -20°C Lagerung

*** 20ul-Größen enthalten 0.1% BSA

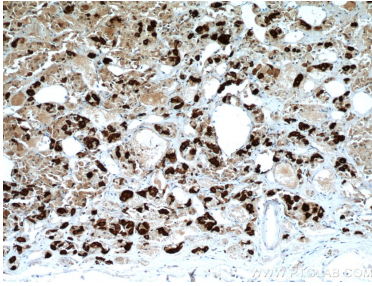
For technical support and original validation data for this product please contact:

T: 1 (888) 4PTGLAB (1-888-478-4522) (toll free
in USA), or 1(312) 455-8498 (outside USA)

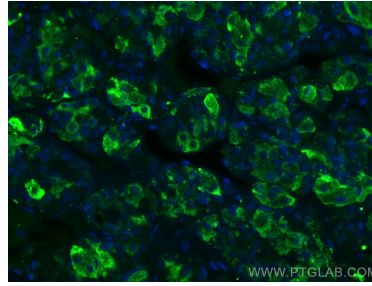
E: proteintech@ptglab.com
W: ptglab.com

This product is exclusively available under Proteintech Group brand and is not available to purchase from any other manufacturer.

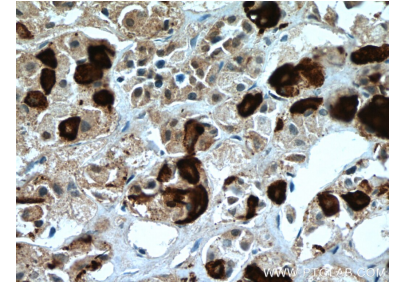
Ausgewählte Validierungsdaten



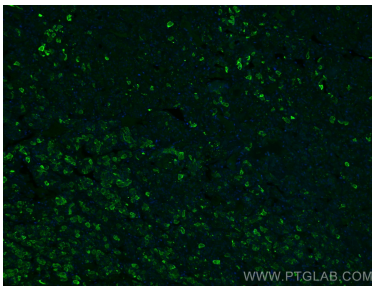
Immunohistochemical analysis of paraffin-embedded human pituitary tissue slide using 66750-1-Ig (TSH beta antibody) at dilution of 1:6000 (under 10x lens. Heat mediated antigen retrieval with Tris-EDTA buffer (pH 9.0).



Immunofluorescent analysis of (4% PFA) fixed human pituitary tissue using TSH Beta antibody (66750-1-Ig, Clone: 2G1H3) at dilution of 1:400 and CoraLite®488-Conjugated AffiniPure Goat Anti-Mouse IgG(H+L).



Immunohistochemical analysis of paraffin-embedded human pituitary tissue slide using 66750-1-Ig (TSH beta antibody) at dilution of 1:6000 (under 40x lens. Heat mediated antigen retrieval with Tris-EDTA buffer (pH 9.0).



Immunofluorescent analysis of (4% PFA) fixed human pituitary tissue using TSH Beta antibody (66750-1-Ig, Clone: 2G1H3) at dilution of 1:400 and CoraLite®488-Conjugated AffiniPure Goat Anti-Mouse IgG(H+L).