

Nur für Forschungszwecke

# PLA2G4D Monoklonaler Antikörper

Katalog-Nr.:66752-1-Ig



## Allgemeine Informationen

<b>Katalog-Nr.:</b> 66752-1-Ig	<b>GenBank-Zugangsnummer:</b> BC034571	<b>Reinigungsmethode:</b> Protein-G-Reinigung
<b>Größe:</b> 150ul , Konzentration: 1800 µg/ml von283748 Nanodrop und 1000 µg/ml durch die Bradford-Methode mit BSA als Standard;	<b>GeneID (NCBI):</b> 283748	<b>CloneNo.:</b> 2E2A10
<b>Wirt:</b> Maus	<b>Vollständiger Name:</b> phospholipase A2, group IVD (cytosolic)	<b>Empfohlene Verdünnungen:</b> WB 1:1000-1:4000 IF 1:200-1:800
<b>Isotyp:</b> IgG1	<b>Berechnete Masse:</b> 818 aa, 92 kDa	
<b>Immunogen Katalognummer:</b> AG4178	<b>Beobachtete Masse:</b> 92 kDa	

## Anwendungen

<b>Geprüfte Anwendungen:</b> IF, WB, ELISA	<b>Positivkontrollen:</b> WB : HepG2-Zellen, L02-Zellen, SMMC-7721-Zellen
<b>Getestete Reaktivität:</b> Human	<b>IF :</b> HepG2-Zellen,

## Hintergrundinformationen

PLA2G4D(Cytosolic phospholipase A2 delta) belongs to the phospholipase A2 enzyme family,catalyzes the hydrolysis of glycerophospholipids at the sn-2 position and then liberate free fatty acids and lysophospholipids.PLA2G4D expression is specifically upregulated in the upper epidermis of patients with inflammatory skin diseases(PMID:14709560).

## Lagerung

**Lagerungsbedingungen:**  
Bei -20°C lagern. Nach dem Versand ein Jahr lang stabil  
**Lagerungspuffer:**  
PBS mit 0.02% Natriumazid und 50% Glycerin pH 7.3.  
Aliquotieren ist nicht notwendig bei -20°C Lagerung

\*\*\* 20ul-Größen enthalten 0.1% BSA

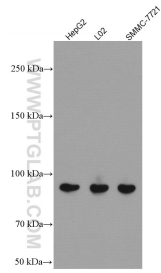
For technical support and original validation data for this product please contact:

T: 1 (888) 4PTGLAB (1-888-478-4522) (toll free  
in USA), or 1(312) 455-8498 (outside USA)

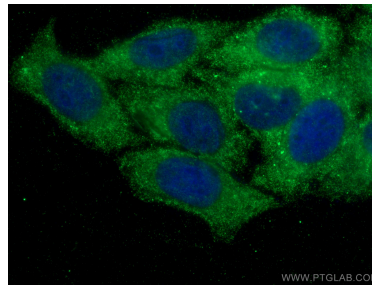
E: proteintech@ptglab.com  
W: ptglab.com

This product is exclusively available under Proteintech Group brand and is not available to purchase from any other manufacturer.

## Ausgewählte Validierungsdaten



Various lysates were subjected to SDS PAGE followed by western blot with 66752-1-Ig (PLA2G4D antibody) at dilution of 1:3000 incubated at room temperature for 1.5 hours.



Immunofluorescent analysis of (-20°C Ethanol) fixed HepG2 cells using PLA2G4D antibody (66752-1-Ig, Clone: 2E2A10) at dilution of 1:400 and CoraLite®488-Conjugated AffiniPure Goat Anti-Mouse IgG(H+L).