

Nur für Forschungszwecke

# Collagen Type I Monoklonaler Antikörper



Katalog-Nr.: 66761-1-Ig **48 Publikationen**

## Allgemeine Informationen

<b>Katalog-Nr.:</b> 66761-1-Ig	<b>GenBank-Zugangsnummer:</b> BC054498	<b>Reinigungsmethode:</b> Protein-A-Reinigung
<b>Größe:</b> 150ul, Konzentration: 2000 µg/ml von 1278 Nanodrop;	<b>GeneID (NCBI):</b> 1278	<b>CloneNo.:</b> 3D5E8
<b>Wirt:</b> Maus	<b>Vollständiger Name:</b> collagen, type I, alpha 2	<b>Empfohlene Verdünnungen:</b> WB 1:2000-1:10000
<b>Isotyp:</b> IgG1	<b>Berechnete Masse:</b> 1366 aa, 130 kDa	
<b>Immunogen Katalognummer:</b> AG6281	<b>Beobachtete Masse:</b> 140 kDa, 70-80 kDa	

## Anwendungen

<b>Geprüfte Anwendungen:</b> WB, ELISA	<b>Positivkontrollen:</b> WB: Rattenhautgewebe, Hausschwein-Hautgewebe, Mausschwanzgewebe
<b>In Publikationen genannte Anwendungen:</b> IF, IHC, WB	
<b>Getestete Reaktivität:</b> Hausschwein, Human, Maus, Ratte	
<b>Zitierte Arten:</b> Human, Kaninchen, Maus, Ratte, Rind	

## Hintergrundinformationen

Type I collagen, the major structural component of connective tissues such as skin, tendon and bone, is the most abundant and widely expressed collagen in humans (PMID: 7620364; 8645190; 9016532). Type I collagen is a heterotrimer comprising one alpha 2(I) and two alpha 1(I) chains which are encoded by the unlinked loci COL1A2 and COL1A1 respectively. Type I collagen has a molecular mass of about 250-300 kDa, while the alpha 2(I) chain has a molecular weight of about 100-140 kDa. Mutations in COL1A2 gene are associated with osteogenesis imperfecta, Ehlers-Danlos syndrome, idiopathic osteoporosis, and atypical Marfan syndrome.

## Bemerkenswerte Veröffentlichungen

Verfasser	Pubmed ID	Journal	Anwendung
Silvia Specia	34529707	PLoS One	WB
Huangrong Zhu	36120586	Front Cell Dev Biol	WB
Zengqiang Miao	31734109	J Microbiol Immunol Infect	WB

## Lagerung

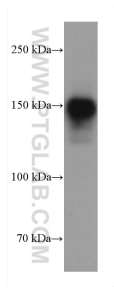
**Lagerungsbedingungen:**  
Bei -20°C lagern. Nach dem Versand ein Jahr lang stabil  
**Lagerungspuffer:**  
PBS mit 0.02% Natriumazid und 50% Glycerin pH 7.3.  
Aliquotieren ist nicht notwendig bei -20°C Lagerung

\*\*\* 20ul-Größen enthalten 0.1% BSA

For technical support and original validation data for this product please contact:  
T: 1 (888) 4PTGLAB (1-888-478-4522) (toll free in USA), or 1(312) 455-8498 (outside USA)  
E: proteintech@ptglab.com  
W: ptglab.com

This product is exclusively available under Proteintech Group brand and is not available to purchase from any other manufacturer.

## Ausgewählte Validierungsdaten



rat skin tissue were subjected to SDS PAGE followed by western blot with 66761-1-Ig (Collagen Type I antibody) at dilution of 1:5000 incubated at room temperature for 1.5 hours.