

Nur für Forschungszwecke

# PYGL Monoklonaler Antikörper

Katalog-Nr.:66769-1-Ig

Vorgestelltes Produkt



## Allgemeine Informationen

Katalog-Nr.:

66769-1-Ig

Größe:

150ul, Konzentration: 1400 µg/ml von5836

Nanodrop und 1000 µg/ml durch die Bradford-Methode mit BSA als Standard;

Wirt:

Maus

Isotyp:

IgG1

Immunogen Katalognummer:

AG8550

GenBank-Zugangsnummer:

BC009895

GeneID (NCBI):

5836

Vollständiger Name:

phosphorylase, glycogen, liver

Berechnete Masse:

846 aa, 97 kDa

Beobachtete Masse:

97 kDa

Reinigungsmethode:

Protein-G-Reinigung

CloneNo.:

1G12D8

Empfohlene Verdünnungen:

WB 1:2000-1:10000

## Anwendungen

Geprüfte Anwendungen:

WB, ELISA

Getestete Reaktivität:

Human

Positivkontrollen:

WB : HSC-T6 cells, HeLa-Zellen, HepG2-Zellen, L02-Zellen, SMMC-7721-Zellen

## Hintergrundinformationen

### Lagerung

Lagerungsbedingungen:

Bei -20°C lagern. Nach dem Versand ein Jahr lang stabil

Lagerungspuffer:

PBS mit 0.02% Natriumazid und 50% Glycerin pH 7.3.

Aliquotieren ist nicht notwendig bei -20°C Lagerung

\*\*\* 20ul-Größen enthalten 0.1% BSA

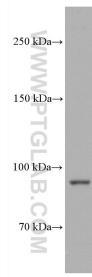
For technical support and original validation data for this product please contact:

T: 1 (888) 4PTGLAB (1-888-478-4522) (toll free in USA), or 1(312) 455-8498 (outside USA)

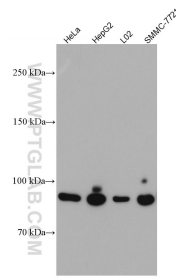
E: proteintech@ptglab.com  
W: ptglab.com

This product is exclusively available under Proteintech Group brand and is not available to purchase from any other manufacturer.

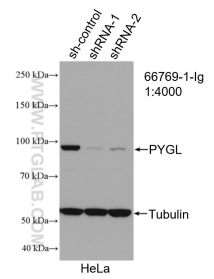
## Ausgewählte Validierungsdaten



HSC-T6 cells were subjected to SDS PAGE followed by western blot with 66769-1-Ig (PYGL antibody) at dilution of 1:5000 incubated at room temperature for 1.5 hours.



Various lysates were subjected to SDS PAGE followed by western blot with 66769-1-Ig (PYGL antibody) at dilution of 1:5000 incubated at room temperature for 1.5 hours.



WB result of PYGL antibody (66769-1-Ig; 1:4000; incubated at room temperature for 1.5 hours) with sh-Control and sh-PYGL transfected HeLa cells.