

Allgemeine Informationen

Katalog-Nr.: 66770-1-Ig	GenBank-Zugangsnummer: BC111750	Reinigungsmethode: Protein-G-Reinigung
Größe: 150ul, Konzentration: 1200 µg/ml von 64135	GeneID (NCBI): 64135	CloneNo.: 3D8B11
Nanodrop und 1000 µg/ml durch die Bradford-Methode mit BSA als Standard;	Vollständiger Name: interferon induced with helicase C domain 1	Empfohlene Verdünnungen: WB 1:2000-1:8000 IHC 1:250-1:1000
Wirt: Maus	Berechnete Masse: 1025 aa, 117 kDa	
Isotyp: IgG1	Beobachtete Masse: 117-125 kDa	
Immunogen Katalognummer: AG17448		

Anwendungen

Geprüfte Anwendungen: IHC, WB, ELISA	Positivkontrollen: WB: HepG2-Zellen, Daudi-Zellen, Jurkat-Zellen, Raji-Zellen, THP-1-Zellen IHC: humanes Leberkarzinomgewebe, humanes Nierengewebe
In Publikationen genannte Anwendungen: WB	
Getestete Reaktivität: Human	
Zitierte Arten: Hausschwein, Human	
Hinweis-IHC: Antigendemaskierung mit TE-Puffer pH 9,0 empfohlen. (*) Wahlweise kann die Antigendemaskierung auch mit Citratpuffer pH 6,0 erfolgen.	

Hintergrundinformationen

IFIH1 (Interferon-induced helicase C domain-containing protein 1) is a putative RNA helicase that is upregulated in response to treatment with IFN β or IFN γ and MEZ. It is also named as MDA5 and RH116. Ectopic expression of MDA5 in melanoma cells resulted in reduced colony formation, suggesting an interaction of the CARD and apoptotic signal molecules. Functional analysis indicated that MDA5 is an RNA-dependent ATPase. IFIH1 has an apparent molecular mass of 117-130 kDa, and always other bands (70 kDa and 90 kDa) can be detected as cleaved products (PMID: 17267501).

Bemerkenswerte Veröffentlichungen

Verfasser	Pubmed ID	Journal	Anwendung
Yumei Han	33328314	J Virol	WB
Shujuan Xu	34922148	Vet Microbiol	WB
Lin Lv	36544767	Front Immunol	WB

Lagerung

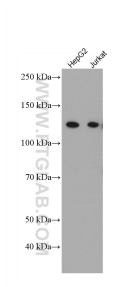
Lagerungsbedingungen:
Bei -20°C lagern. Nach dem Versand ein Jahr lang stabil
Lagerungspuffer:
PBS mit 0.02% Natriumazid und 50% Glycerin pH 7.3.
Aliquotieren ist nicht notwendig bei -20°C Lagerung

*** 20ul-Größen enthalten 0.1% BSA

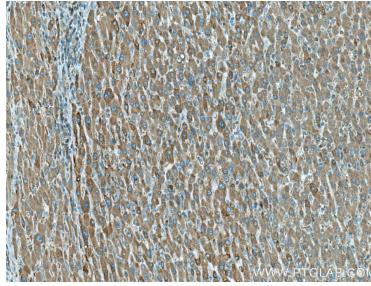
For technical support and original validation data for this product please contact:
T: 1 (888) 4PTGLAB (1-888-478-4522) (toll free in USA), or 1(312) 455-8498 (outside USA)
E: proteintech@ptglab.com
W: ptglab.com

This product is exclusively available under Proteintech Group brand and is not available to purchase from any other manufacturer.

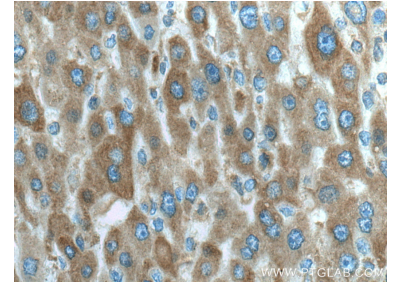
Ausgewählte Validierungsdaten



Various lysates were subjected to SDS PAGE followed by western blot with 66770-1-Ig (IFIH1 antibody) at dilution of 1:5000 incubated at room temperature for 1.5 hours.



Immunohistochemical analysis of paraffin-embedded human liver cancer tissue slide using 66770-1-Ig (IFIH1/MDA5 antibody) at dilution of 1:500 (under 10x lens). Heat mediated antigen retrieval with Tris-EDTA buffer (pH 9.0).



Immunohistochemical analysis of paraffin-embedded human liver cancer tissue slide using 66770-1-Ig (IFIH1/MDA5 antibody) at dilution of 1:500 (under 40x lens). Heat mediated antigen retrieval with Tris-EDTA buffer (pH 9.0).