

Nur für Forschungszwecke

# ROCK1 Monoklonaler Antikörper

Katalog-Nr.: 66782-1-Ig **3 Publikationen**



## Allgemeine Informationen

<b>Katalog-Nr.:</b> 66782-1-Ig	<b>GenBank-Zugangsnummer:</b> BC113114	<b>Reinigungsmethode:</b> Protein-G-Reinigung
<b>Größe:</b> 150ul, Konzentration: 1100 µg/ml von 6093 Nanodrop und 800 µg/ml durch die Bradford-Methode mit BSA als Standard;	<b>GeneID (NCBI):</b> 6093	<b>CloneNo.:</b> 3G5E12
<b>Wirt:</b> Maus	<b>Vollständiger Name:</b> Rho-associated, coiled-coil containing protein kinase 1	<b>Empfohlene Verdünnungen:</b> WB 1:1000-1:4000
<b>Isotyp:</b> IgG1	<b>Berechnete Masse:</b> 1354 aa, 158 kDa	
<b>Immunogen Katalognummer:</b> AG16317	<b>Beobachtete Masse:</b> 150-160 kDa	

## Anwendungen

<b>Geprüfte Anwendungen:</b> WB, ELISA	<b>Positivkontrollen:</b> WB: HeLa-Zellen, HEK-293-Zellen, HepG2-Zellen, Jurkat-Zellen, NIH/3T3-Zellen, RAW 264.7-Zellen
<b>In Publikationen genannte Anwendungen:</b> WB	
<b>Getestete Reaktivität:</b> Human, Maus, Ratte	
<b>Zitierte Arten:</b> Human, Maus	

## Hintergrundinformationen

ROCK1, also named as p160ROCK and NY-REN-35, belongs to the protein kinase superfamily and AGC Ser/Thr protein kinase family. ROCK1 phosphorylates and activates DAPK3, which then regulates myosin light chain phosphatase through phosphorylation of MYPT1 thereby regulating the assembly of the actin cytoskeleton, cell migration, invasiveness of tumor cells, smooth muscle contraction and neurite outgrowth. ROCK1 is required for centromere positioning and centromere-dependent exit from mitosis. It is necessary for apoptotic membrane blebbing. ROCK1 catalyzes the reaction: ATP + a protein = ADP + a phosphoprotein.

## Bemerkenswerte Veröffentlichungen

Verfasser	Pubmed ID	Journal	Anwendung
Shuo Yang	36326134	Food Funct	WB
Ranran Dai	31898364	J Cell Biochem	WB
Qian Ban	32913548	Am J Transl Res	WB

## Lagerung

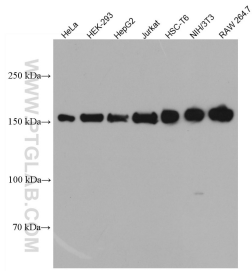
**Lagerungsbedingungen:**  
Bei -20°C lagern. Nach dem Versand ein Jahr lang stabil  
**Lagerungspuffer:**  
PBS mit 0.02% Natriumazid und 50% Glycerin pH 7.3.  
Aliquotieren ist nicht notwendig bei -20°C Lagerung

**\*\*\* 20ul-Größen enthalten 0.1% BSA**

For technical support and original validation data for this product please contact:  
T: 1 (888) 4PTGLAB (1-888-478-4522) (toll free in USA), or 1(312) 455-8498 (outside USA)  
E: proteintech@ptglab.com  
W: ptglab.com

**This product is exclusively available under Proteintech Group brand and is not available to purchase from any other manufacturer.**

## Ausgewählte Validierungsdaten



Various lysates were subjected to SDS PAGE followed by western blot with 66782-1-Ig (ROCK1 antibody) at dilution of 1:2000 incubated at room temperature for 1.5 hours.