

Nur für Forschungszwecke

SOX10 Monoklonaler Antikörper

Katalog-Nr.:66786-1-Ig **4 Publikationen**



Allgemeine Informationen

Katalog-Nr.: 66786-1-Ig	GenBank-Zugangsnummer: BC002824	Reinigungsmethode: Protein-A-Reinigung
Größe: 150ul , Konzentration: 1000 µg/ml durch die Bradford-Methode mit BSA als Standard;	GeneID (NCBI): 6663	CloneNo.: 1D2C8
Wirt: Maus	Vollständiger Name: SRY (sex determining region Y)-box 10	Empfohlene Verdünnungen: WB 1:1000-1:6000 IHC 1:300-1:1200 IF 1:200-1:800
Isotyp: IgG2a	Berechnete Masse: 50 kDa	
Immunogen Katalognummer: AG23191	Beobachtete Masse: 55-60 kDa	

Anwendungen

Geprüfte Anwendungen: FC, IF, IHC, WB, ELISA	Positivkontrollen: WB : A375-Zellen, IHC : humanes malignes Melanomgewebe, Maushirngewebe IF : Maushirngewebe,
In Publikationen genannte Anwendungen: IF	
Getestete Reaktivität: Human, Maus, Ratte	
Zitierte Arten: Huhn, Maus, Ratte	
Hinweis-IHC: Antigenmaskierung mit TE-Puffer pH 9,0 empfohlen. (*) Wahlweise kann die Antigenmaskierung auch mit Citratpuffer pH 6,0 erfolgen.	

Hintergrundinformationen

Sox10 is a transcription factor that has a crucial role in complex signalling pathways regulating central nervous system and neural crest development. The calculated molecular weight of SOX10 is 50 kDa, but modified SOX10 is about 55-60 kDa. (PMID: 23799842)

Bemerkenswerte Veröffentlichungen

Verfasser	Pubmed ID	Journal	Anwendung
Subrajaa Manohar	33192560	Front Physiol	IF
Sonia Taïb	35019839	Elife	IF
Kate S Heffernan	35202614	J Neurosci Methods	IF

Lagerung

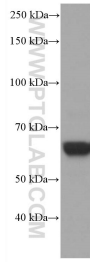
Lagerungsbedingungen:
Bei -20°C lagern. Nach dem Versand ein Jahr lang stabil
Lagerungspuffer:
PBS mit 0.02% Natriumazid und 50% Glycerin pH 7.3.
Aliquotieren ist nicht notwendig bei -20°C Lagerung

***** 20ul-Größen enthalten 0.1% BSA**

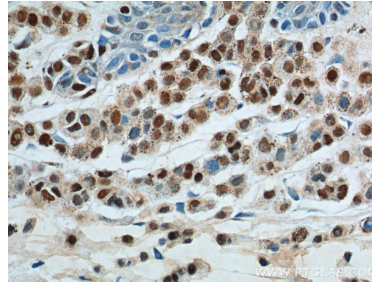
For technical support and original validation data for this product please contact:
T: 1 (888) 4PTGLAB (1-888-478-4522) (toll free in USA), or 1(312) 455-8498 (outside USA)
E: proteintech@ptglab.com
W: ptglab.com

This product is exclusively available under Proteintech Group brand and is not available to purchase from any other manufacturer.

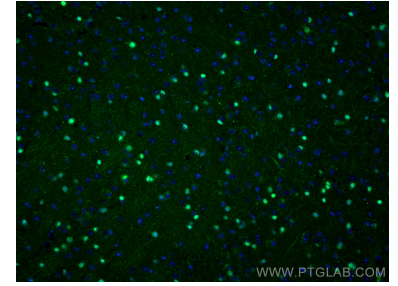
Ausgewählte Validierungsdaten



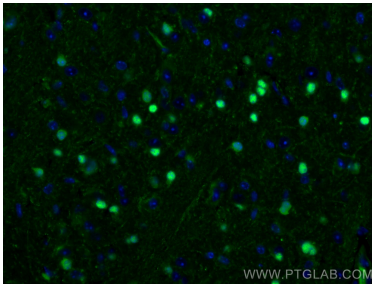
A375 cells were subjected to SDS PAGE followed by western blot with 66786-1-Ig (SOX10 antibody) at dilution of 1:3000 incubated at room temperature for 1.5 hours.



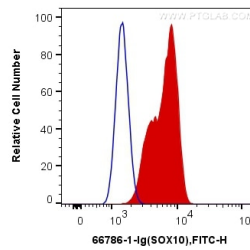
Immunohistochemical analysis of paraffin-embedded human malignant melanoma tissue slide using 66786-1-Ig (SOX10 antibody) at dilution of 1:300 (under 40x lens).



Immunofluorescent analysis of (4% PFA) fixed mouse brain tissue using SOX10 antibody (66786-1-Ig, Clone: 1D2C8) at dilution of 1:400 and CoraLite®488-Conjugated AffiniPure Goat Anti-Mouse IgG(H+L).



Immunofluorescent analysis of (4% PFA) fixed mouse brain tissue using SOX10 antibody (66786-1-Ig, Clone: 1D2C8) at dilution of 1:400 and CoraLite®488-Conjugated AffiniPure Goat Anti-Mouse IgG(H+L).



1×10^6 C6 cells were intracellularly stained with 0.4 μ g Anti-Human SOX10 (66786-1-Ig, Clone:1D2C8) and CoraLite®488-Conjugated AffiniPure Goat Anti-Mouse IgG(H+L) at dilution 1:1000 (red), or 0.4 μ g Mouse IgG2a Isotype Control (66360-2-Ig, Clone: K11A1B2A2) (blue). Cells were fixed and permeabilized with Transcription Factor Staining Buffer Kit (PF00011).