

## Allgemeine Informationen

<b>Katalog-Nr.:</b> 66788-1-Ig	<b>GenBank-Zugangsnummer:</b> BC015756	<b>Reinigungsmethode:</b> Protein-G-Reinigung
<b>Größe:</b> 150ul , Konzentration: 1200 µg/ml von5199 Nanodrop und 1000 µg/ml durch die Bradford-Methode mit BSA als Standard;	<b>GeneID (NCBI):</b> 5199	<b>CloneNo.:</b> 1D5A9
<b>Wirt:</b> Maus	<b>Vollständiger Name:</b> complement factor properdin	<b>Empfohlene Verdünnungen:</b> WB 1:1000-1:6000
<b>Isotyp:</b> IgG1	<b>Berechnete Masse:</b> 469 aa, 51 kDa	
<b>Immunogen Katalognummer:</b> AG9798	<b>Beobachtete Masse:</b> 50 kDa, 100 kDa, 150 kDa	

## Anwendungen

<b>Geprüfte Anwendungen:</b> WB, ELISA	<b>Positivkontrollen:</b> WB : Jurkat-Zellen, human plasma
<b>Getestete Reaktivität:</b> Hausschwein, Human, Ratte	

## Hintergrundinformationen

CFP, also named as Properdin or CFP, is a 469 amino acid protein, which contains 7 TSP type-1 domains. CFP as secreted protein is a positive regulator of the alternate pathway of complement. It binds to and stabilizes the C3- and C5-convertase enzyme complexes. Properdin deficiency poses a significant risk for severe meningococcal infections (PMID: 22229731). Properdin may be novel biomarker for future risk of type 2 diabetes (PMID: 22338105). In plasma, properdin exists as dimers, trimers or tetramers.

## Lagerung

**Lagerungsbedingungen:**  
Bei -20°C lagern. Nach dem Versand ein Jahr lang stabil

**Lagerungspuffer:**  
PBS mit 0.02% Natriumazid und 50% Glycerin pH 7.3.

Aliquotieren ist nicht notwendig bei -20°C Lagerung

**\*\*\* 20ul-Größen enthalten 0.1% BSA**

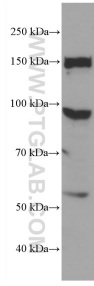
For technical support and original validation data for this product please contact:

T: 1 (888) 4PTGLAB (1-888-478-4522) (toll free  
in USA), or 1(312) 455-8498 (outside USA)

E: [proteintech@ptglab.com](mailto:proteintech@ptglab.com)  
W: [ptglab.com](http://ptglab.com)

**This product is exclusively available under Proteintech Group brand and is not available to purchase from any other manufacturer.**

## Ausgewählte Validierungsdaten



Jurkat cells were subjected to SDS PAGE followed by western blot with 66788-1-Ig (CFP antibody) at dilution of 1:3000 incubated at room temperature for 1.5 hours.