

Nur für Forschungszwecke

CDR2L Monoklonaler Antikörper

Katalog-Nr.: 66791-1-Ig **1 Publikationen**



Allgemeine Informationen

Katalog-Nr.: 66791-1-Ig	GenBank-Zugangsnummer: BC047534	Reinigungsmethode: Protein-G-Reinigung
Größe: 150ul, Konzentration: 1400 µg/ml von 30850 Nanodrop und 1000 µg/ml durch die Bradford-Methode mit BSA als Standard;	GeneID (NCBI): 30850	CloneNo.: 2E12D10
Wirt: Maus	Vollständiger Name: cerebellar degeneration-related protein 2-like	Empfohlene Verdünnungen: WB 1:1000-1:6000 IHC 1:200-1:800 IF 1:400-1:1600
Isotyp: IgG1	Berechnete Masse: 53 kDa	
Immunogen Katalognummer: AG6139	Beobachtete Masse: 54 kDa	

Anwendungen

Geprüfte Anwendungen: IF, IHC, WB, ELISA	Positivkontrollen: WB: U-251-Zellen, HEK-293-Zellen, humanes Hirngewebe, K-562-Zellen, Maushirngewebe, Rattenhirngewebe
In Publikationen genannte Anwendungen: IP	IHC: humanes Cerebellum-Gewebe, IF: HEK-293-Zellen,
Getestete Reaktivität: Human, Maus, Ratte	
Zitierte Arten: Human	
Hinweis-IHC: Antigendemaskierung mit TE-Puffer pH 9,0 empfohlen. (*) Wahlweise kann die Antigendemaskierung auch mit Citratpuffer pH 6,0 erfolgen.	

Hintergrundinformationen

Cerebellar degeneration-related protein 2-like (CDR2L), also named as HUMPPA or Paraneoplastic 62 kDa antigen, is a 465 amino acid protein, which belongs to the CDR2 family. CDR2L contains three potential coiled-coil regions. The functions of protein is so far not known. CDR2L is expressed in the brain and localizes in the cytoplasm.

Bemerkenswerte Veröffentlichungen

Verfasser	Pubmed ID	Journal	Anwendung
Ida Herdlevaer	33009713	Ann Clin Transl Neurol	IP

Lagerung

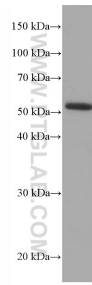
Lagerungsbedingungen:
Bei -20°C lagern. Nach dem Versand ein Jahr lang stabil
Lagerungspuffer:
PBS mit 0.02% Natriumazid und 50% Glycerin pH 7.3.
Aliquotieren ist nicht notwendig bei -20°C Lagerung

*** 20ul-Größen enthalten 0.1% BSA

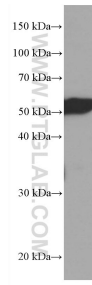
For technical support and original validation data for this product please contact:
T: 1 (888) 4PTGLAB (1-888-478-4522) (toll free in USA), or 1(312) 455-8498 (outside USA)
E: proteintech@ptglab.com
W: ptglab.com

This product is exclusively available under Proteintech Group brand and is not available to purchase from any other manufacturer.

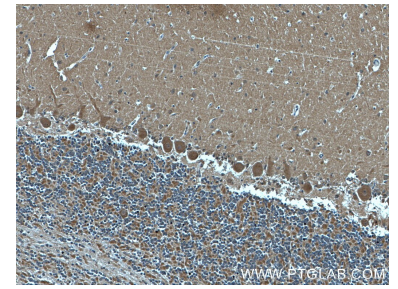
Ausgewählte Validierungsdaten



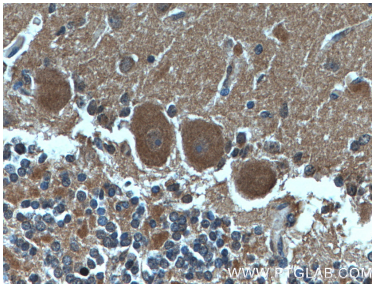
U-251 cells were subjected to SDS PAGE followed by western blot with 66791-1-Ig (CDR2L antibody) at dilution of 1:3000 incubated at room temperature for 1.5 hours.



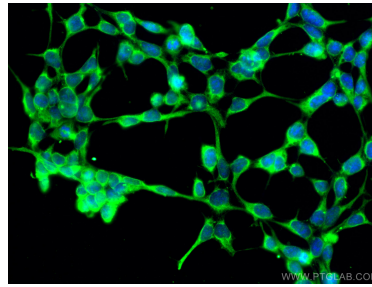
rat brain tissue were subjected to SDS PAGE followed by western blot with 66791-1-Ig (CDR2L antibody) at dilution of 1:3000 incubated at room temperature for 1.5 hours.



Immunohistochemical analysis of paraffin-embedded human cerebellum tissue slide using 66791-1-Ig (CDR2L antibody) at dilution of 1:400 (under 10x lens).



Immunohistochemical analysis of paraffin-embedded human cerebellum tissue slide using 66791-1-Ig (CDR2L antibody) at dilution of 1:400 (under 40x lens).



Immunofluorescent analysis of (-20°C Ethanol) fixed HEK-293 cells using CDR2L antibody (66791-1-Ig, Clone: 2E12D10) at dilution of 1:800 and Coralite® 488-Conjugated AffiniPure Goat Anti-Mouse IgG(H+L).