

Nur für Forschungszwecke

GCLM Monoklonaler Antikörper

Katalog-Nr.: 66808-1-Ig **2 Publikationen**



Allgemeine Informationen

Katalog-Nr.: 66808-1-Ig	GenBank-Zugangsnummer: BC041809	Reinigungsmethode: Protein-A-Reinigung
Größe: 150ul, Konzentration: 2500 µg/ml von 2730 Nanodrop und 1000 µg/ml durch die Bradford-Methode mit BSA als Standard;	GeneID (NCBI): Vollständiger Name: glutamate-cysteine ligase, modifier subunit	CloneNo.: 1A5A4
Wirt: Maus	Berechnete Masse: 31 kDa	Empfohlene Verdünnungen: WB 1:2000-1:10000 IHC 1:50-1:500
Isotyp: IgG2b	Beobachtete Masse: 31 kDa	
Immunogen Katalognummer: AG5497		

Anwendungen

Geprüfte Anwendungen: IHC, WB, ELISA	Positivkontrollen: WB: HeLa-Zellen, HEK-293-Zellen, Jurkat-Zellen, MCF-7-Zellen, NIH/3T3-Zellen, RAW 264.7-Zellen IHC: humanes Leberkarzinomgewebe, humanes Lungenkarzinomgewebe
In Publikationen genannte Anwendungen: WB	
Getestete Reaktivität: Human	
Zitierte Arten: Human, Ratte	
Hinweis-IHC: Antigenmaskierung mit TE-Puffer pH 9,0 empfohlen. (*) Wahlweise kann die Antigenmaskierung auch mit Citratpuffer pH 6,0 erfolgen.	

Hintergrundinformationen

Bemerkenswerte Veröffentlichungen

Verfasser	Pubmed ID	Journal	Anwendung
Yuan Yuan Wang	36223681	Eur J Med Chem	WB
Ning Ma	33763175	Oxid Med Cell Longev	WB

Lagerung

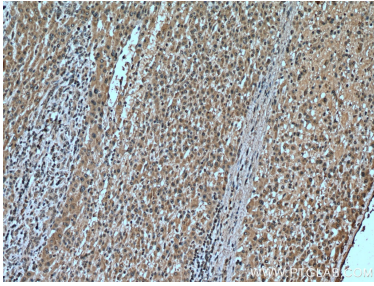
Lagerungsbedingungen:
Bei -20°C lagern. Nach dem Versand ein Jahr lang stabil
Lagerungspuffer:
PBS mit 0.02% Natriumazid und 50% Glycerin pH 7.3.
Aliquotieren ist nicht notwendig bei -20°C Lagerung

*** 20ul-Größen enthalten 0.1% BSA

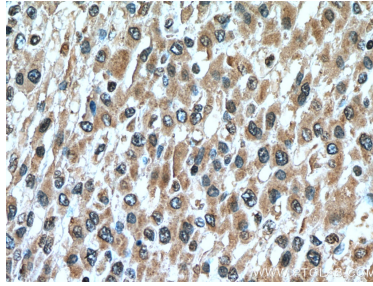
For technical support and original validation data for this product please contact:
T: 1 (888) 4PTGLAB (1-888-478-4522) (toll free in USA), or 1(312) 455-8498 (outside USA)
E: proteintech@ptglab.com
W: ptglab.com

This product is exclusively available under Proteintech Group brand and is not available to purchase from any other manufacturer.

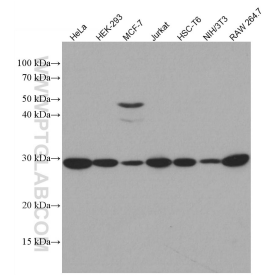
Ausgewählte Validierungsdaten



Immunohistochemical analysis of paraffin-embedded human liver cancer tissue slide using 66808-1-Ig (GCLM antibody) at dilution of 1:200 (under 10x lens). Heat mediated antigen retrieval with Tris-EDTA buffer (pH 9.0).



Immunohistochemical analysis of paraffin-embedded human liver cancer tissue slide using 66808-1-Ig (GCLM antibody) at dilution of 1:200 (under 40x lens). Heat mediated antigen retrieval with Tris-EDTA buffer (pH 9.0).



Various lysates were subjected to SDS PAGE followed by western blot with 66808-1-Ig (GCLM antibody) at dilution of 1:5000 incubated at room temperature for 1.5 hours.