

Nur für Forschungszwecke

# Syntaxin 10 Monoklonaler Antikörper

Katalog-Nr.:66821-1-Ig



## Allgemeine Informationen

Katalog-Nr.:

66821-1-Ig

Größe:

150ul , Konzentration: 1000 µg/ml durch die Bradford-Methode mit BSA als Standard;

Wirt:

Maus

Isotyp:

IgG1

Immunogen Katalognummer:

AG27861

GenBank-Zugangsnummer:

BC017237

GeneID (NCBI):

8677

Vollständiger Name:

syntaxin 10

Berechnete Masse:

28 kDa

Beobachtete Masse:

34 kDa

Reinigungsmethode:

Protein-G-Reinigung

CloneNo.:

1B1C3

Empfohlene Verdünnungen:

WB 1:1000-1:4000

IF 1:200-1:800

## Anwendungen

Geprüfte Anwendungen:

IF, WB, ELISA

Getestete Reaktivität:

Human

Positivkontrollen:

WB : HeLa-Zellen, HEK-293-Zellen, T-47D-Zellen

IF : HeLa-Zellen,

## Hintergrundinformationen

Syntaxin 10 (STX10), also named as SYN10, belongs to the syntaxin family. Syntaxins are target membrane SNAREs (Soluble NSF attachment protein receptors) which are membrane components that determine the specificity of the docking and fusion of vesicles to target membranes.

## Lagerung

Lagerungsbedingungen:

Bei -20°C lagern. Nach dem Versand ein Jahr lang stabil

Lagerungspuffer:

PBS mit 0.02% Natriumazid und 50% Glycerin pH 7.3.

Aliquotieren ist nicht notwendig bei -20°C Lagerung

**\*\*\* 20ul-Größen enthalten 0.1% BSA**

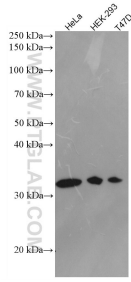
For technical support and original validation data for this product please contact:

T: 1 (888) 4PTGLAB (1-888-478-4522) (toll free in USA), or 1(312) 455-8498 (outside USA)

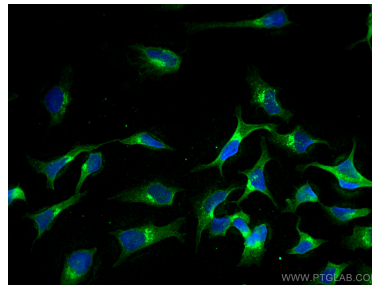
E: [proteintech@ptglab.com](mailto:proteintech@ptglab.com)  
W: [ptglab.com](http://ptglab.com)

**This product is exclusively available under Proteintech Group brand and is not available to purchase from any other manufacturer.**

## Ausgewählte Validierungsdaten



Various lysates were subjected to SDS PAGE followed by western blot with 66821-1-Ig (Syntaxin 10 antibody) at dilution of 1:2000 incubated at room temperature for 1.5 hours.



Immunofluorescent analysis of (-20°C Methanol) fixed HeLa cells using Syntaxin 10 antibody (66821-1-Ig, Clone: 1B1C3) at dilution of 1:400 and CoraLite®488-Conjugated AffiniPure Goat Anti-Mouse IgG(H+L).