

Nur für Forschungszwecke

IRF5 Monoklonaler Antikörper

Katalog-Nr.:66835-1-Ig



Allgemeine Informationen

Katalog-Nr.: 66835-1-Ig	GenBank-Zugangsnummer: BC004201	Reinigungsmethode: Protein-G-Reinigung
Größe: 150ul , Konzentration: 1300 µg/ml von3663 Nanodrop und 1000 µg/ml durch die Bradford-Methode mit BSA als Standard;	GeneID (NCBI): interferon regulatory factor 5	CloneNo.: 3A4A10
Wirt: Maus	Berechnete Masse: 56 kDa	Empfohlene Verdünnungen: WB 1:1000-1:6000
Isotyp: IgG1	Beobachtete Masse: 56 kDa	
Immunogen Katalognummer: AG5442		

Anwendungen

Geprüfte Anwendungen: WB,ELISA	Positivkontrollen: WB : A549-Zellen, HeLa-Zellen, RAW 264.7-Zellen, THP-1-Zellen
Getestete Reaktivität: Human, Maus	

Hintergrundinformationen

IRF5, also named as SLEB10, contains one IRF tryptophan pentad repeat DNA-binding domain and belongs to the IRF family. It is a transcription factor involved in the induction of interferons IFNA and INFB and inflammatory cytokines upon virus infection. It is activated by TLR7 or TLR8 signaling. Genetic variations in IRF5 are associated with susceptibility to inflammatory bowel disease type 14 (IBD14) and systemic lupus erythematosus type 10 (SLEB10). IRF5 is also used as M1 macrophage lineage marker. Alternative splice variant encoding different isoforms exist.

Lagerung

Lagerungsbedingungen:
Bei -20°C lagern. Nach dem Versand ein Jahr lang stabil

Lagerungspuffer:
PBS mit 0.02% Natriumazid und 50% Glycerin pH 7.3.

Aliquotieren ist nicht notwendig bei -20°C Lagerung

***** 20ul-Größen enthalten 0.1% BSA**

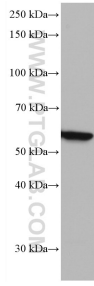
For technical support and original validation data for this product please contact:

T: 1 (888) 4PTGLAB (1-888-478-4522) (toll free
in USA), or 1(312) 455-8498 (outside USA)

E: proteintech@ptglab.com
W: ptglab.com

This product is exclusively available under Proteintech Group brand and is not available to purchase from any other manufacturer.

Ausgewählte Validierungsdaten



A549 cells were subjected to SDS PAGE followed by western blot with 66835-1-Ig (IRF5 antibody) at dilution of 1:3000 incubated at room temperature for 1.5 hours.