

Nur für Forschungszwecke

TFPI Monoklonaler Antikörper

Katalog-Nr.: 66842-1-Ig **1 Publikationen**



Allgemeine Informationen

Katalog-Nr.: 66842-1-Ig	GenBank-Zugangsnummer: BC015514	Reinigungsmethode: Protein-A-Reinigung
Größe: 150ul, Konzentration: 1700 µg/ml von 7035 Nanodrop und 1000 µg/ml durch die Bradford-Methode mit BSA als Standard;	GeneID (NCBI): 15035	CloneNo.: 1B12F11
Wirt: Maus	Vollständiger Name: tissue factor pathway inhibitor (lipoprotein-associated coagulation inhibitor)	Empfohlene Verdünnungen: WB 1:1000-1:3000
Isotyp: IgG2a	Berechnete Masse: 251aa,29 kDa; 304aa,35 kDa	
Immunogen Katalognummer: AG14980	Beobachtete Masse: 35-38 kDa	

Anwendungen

Geprüfte Anwendungen: WB, ELISA	Positivkontrollen: WB: humanes Plazenta-Gewebe, HepG2-Zellen
In Publikationen genannte Anwendungen: WB	
Getestete Reaktivität: Human	
Zitierte Arten: Human	

Hintergrundinformationen

Tissue factor pathway inhibitor (TFPI) is a critical anticoagulant protein present in endothelium and platelets. TFPI is produced as two major isoforms in humans, TFPIa and TFPIb that result from alternative splicing. The TFPIb isoform localizes to the endothelium surface where it is a potent inhibitor of tissue factor-factor VIIa complexes that initiate blood coagulation. The TFPIa isoform is present in platelets. TFPI is a Kunitz-type serine protease inhibitor that exerts anticoagulant activity by blocking early procoagulant stimuli. TFPI can enhance anti-thrombotic treatment in sepsis, inflammatory diseases, and cardiovascular diseases.

Bemerkenswerte Veröffentlichungen

Verfasser	Pubmed ID	Journal	Anwendung
Ting Li	34238922	Cell Death Dis	WB

Lagerung

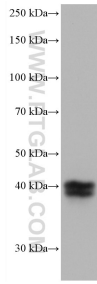
Lagerungsbedingungen:
Bei -20°C lagern. Nach dem Versand ein Jahr lang stabil
Lagerungspuffer:
PBS mit 0.02% Natriumazid und 50% Glycerin pH 7.3.
Aliquotieren ist nicht notwendig bei -20°C Lagerung

*** 20ul-Größen enthalten 0.1% BSA

For technical support and original validation data for this product please contact:
T: 1 (888) 4PTGLAB (1-888-478-4522) (toll free in USA), or 1(312) 455-8498 (outside USA)
E: proteintech@ptglab.com
W: ptglab.com

This product is exclusively available under Proteintech Group brand and is not available to purchase from any other manufacturer.

Ausgewählte Validierungsdaten



human placenta tissue were subjected to SDS PAGE followed by western blot with 66842-1-Ig (TFPI antibody) at dilution of 1:2000 incubated at room temperature for 1.5 hours.