

Nur für Forschungszwecke

KPNA2 Monoklonaler Antikörper

Katalog-Nr.:66870-1-Ig



Allgemeine Informationen

Katalog-Nr.:
66870-1-Ig

Größe:
150ul, Konzentration: 1700 µg/ml von3838
Nanodrop und 1000 µg/ml durch die
Bradford-Methode mit BSA als
Standard;

Wirt:
Maus

Isotyp:
IgG1

Immunogen Katalognummer:
AG28386

GenBank-Zugangsnummer:
BC005978

GeneID (NCBI):

Vollständiger Name:
karyopherin alpha 2 (RAG cohort 1,
importin alpha 1)

Berechnete Masse:
57.8 kDa

Beobachtete Masse:
55-58 kDa

Reinigungsmethode:
Protein-G-Reinigung

CloneNo.:
2G9C1

Empfohlene Verdünnungen:
WB 1:1000-1:5000
IF 1:200-1:800

Anwendungen

Geprüfte Anwendungen:

IF, WB, ELISA

Getestete Reaktivität:

Human

Positivkontrollen:

WB: HeLa-Zellen, HEK-293-Zellen, Jurkat-Zellen, MCF-7-Zellen, Raji-Zellen

IF: MCF-7-Zellen,

Hintergrundinformationen

KPNA2 (karyopherin α2) is a nuclear import factor involved in the nucleocytoplasmic transport system. It is functionally involved in the tumor progression and is elevated in multiple cancers. KPNA2 expression may be a useful prognostic biomarker to monitor cancer prognosis.

Lagerung

Lagerungsbedingungen:

Bei -20°C lagern. Nach dem Versand ein Jahr lang stabil

Lagerungspuffer:

PBS mit 0.02% Natriumazid und 50% Glycerin pH 7.3.

Aliquotieren ist nicht notwendig bei -20°C Lagerung

*** 20ul-Größen enthalten 0.1% BSA

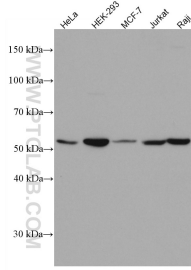
For technical support and original validation data for this product please contact:

T: 1 (888) 4PTGLAB (1-888-478-4522) (toll free
in USA), or 1(312) 455-8498 (outside USA)

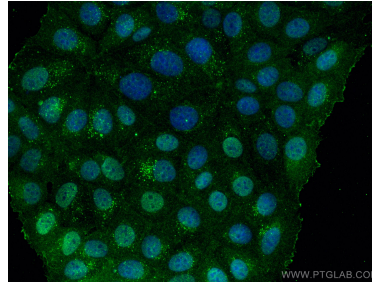
E: proteintech@ptglab.com
W: ptglab.com

This product is exclusively available under Proteintech Group brand and is not available to purchase from any other manufacturer.

Ausgewählte Validierungsdaten



Various lysates were subjected to SDS PAGE followed by western blot with 66870-1-Ig (KPNA2 antibody) at dilution of 1:3000 incubated at room temperature for 1.5 hours.



Immunofluorescent analysis of (4% PFA) fixed MCF-7 cells using KPNA2 antibody (66870-1-Ig, Clone: 2G9C1) at dilution of 1:400 and CoraLite®488-Conjugated AffiniPure Goat Anti-Mouse IgG(H+L).