

Nur für Forschungszwecke

STIL Monoklonaler Antikörper

Katalog-Nr.:66876-1-Ig

Vorgestelltes Produkt

2 Publikationen



Allgemeine Informationen

Katalog-Nr.:
66876-1-Ig

Größe:

150ul, Konzentration: 2951 µg/ml von6491

Nanodrop und 1000 µg/ml durch die
Bradford-Methode mit BSA als
Standard;

Wirt:

Maus

Isotyp:

IgG1

Immunogen Katalognummer:

AG19124

GenBank-Zugangsnummer:

BC126223

GeneID (NCBI):

von6491

Vollständiger Name:

SCL/TAL1 interrupting locus

Berechnete Masse:

1287 aa, 143 kDa

Beobachtete Masse:

150-155 kDa

Reinigungsmethode:

Protein-A-Reinigung

CloneNo.:

1E12C1

Empfohlene Verdünnungen:

WB 1:1000-1:4000

IHC 1:250-1:1000

Anwendungen

Geprüfte Anwendungen:

IHC, WB, ELISA

In Publikationen genannte Anwendungen:

IHC, WB

Getestete Reaktivität:

Human

Zitierte Arten:

Human

**Hinweis-IHC: Antigenmaskierung mit TE-
Puffer pH 9,0 empfohlen. (*) Wahlweise
kann die Antigenmaskierung auch mit
Citratpuffer pH 6,0 erfolgen.**

Positivkontrollen:

WB : HeLa-Zellen, Daudi-Zellen, HL-60-Zellen, Jurkat-
Zellen, K-562-Zellen

IHC : humanes Kolonkarzinomgewebe, humanes
Lungenkarzinomgewebe

Hintergrundinformationen

Bemerkenswerte Veröffentlichungen

Verfasser

Shu-Fan Ji

Pubmed ID

33858425

Journal

Cancer Cell Int

Anwendung

WB

Longwen Xu

36899391

Cancer Cell Int

WB,IHC

Lagerung

Lagerungsbedingungen:

Bei -20°C lagern. Nach dem Versand ein Jahr lang stabil

Lagerungspuffer:

PBS mit 0.02% Natriumazid und 50% Glycerin pH 7.3.

Aliquotieren ist nicht notwendig bei -20°C Lagerung

*** 20ul-Größen enthalten 0.1% BSA

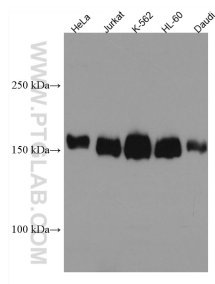
For technical support and original validation data for this product please contact:

T: 1 (888) 4PTGLAB (1-888-478-4522) (toll free
in USA), or 1(312) 455-8498 (outside USA)

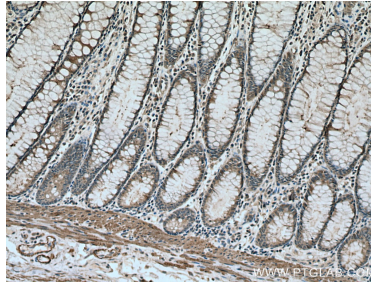
E: proteintech@ptglab.com
W: ptglab.com

This product is exclusively available under Proteintech
Group brand and is not available to purchase from any
other manufacturer.

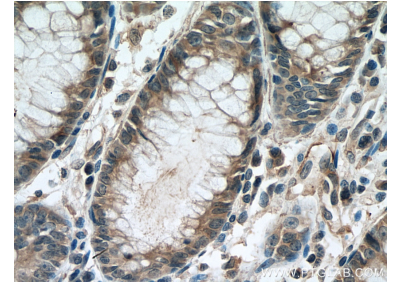
Ausgewählte Validierungsdaten



Various lysates were subjected to SDS PAGE followed by western blot with 66876-1-Ig (STIL antibody) at dilution of 1:2000 incubated at room temperature for 1.5 hours.



Immunohistochemical analysis of paraffin-embedded human colon cancer tissue slide using 66876-1-Ig (STIL antibody) at dilution of 1:500 (under 10x lens). Heat mediated antigen retrieval with Tris-EDTA buffer (pH 9.0).



Immunohistochemical analysis of paraffin-embedded human colon cancer tissue slide using 66876-1-Ig (STIL antibody) at dilution of 1:500 (under 40x lens). Heat mediated antigen retrieval with Tris-EDTA buffer (pH 9.0).