

Nur für Forschungszwecke

ASF1A Monoklonaler Antikörper

Katalog-Nr.:66884-1-Ig



Allgemeine Informationen

Katalog-Nr.: 66884-1-Ig	GenBank-Zugangsnummer: BC010878	Reinigungsmethode: Protein-A-Reinigung
Größe: 150ul , Konzentration: 1400 µg/ml von25842 Nanodrop und 1000 µg/ml durch die Bradford-Methode mit BSA als Standard;	GeneID (NCBI): 25842	CloneNo.: 2D4A6
Wirt: Maus	Vollständiger Name: ASF1 anti-silencing function 1 homolog A (S. cerevisiae)	Empfohlene Verdünnungen: WB 1:1000-1:4000 IF 1:50-1:500
Isotyp: IgG3	Berechnete Masse: 204 aa, 23 kDa	
Immunogen Katalognummer: AG1233	Beobachtete Masse: 21-23 kDa	

Anwendungen

Geprüfte Anwendungen: IF, WB,ELISA	Positivkontrollen: WB : Jurkat-Zellen, HSC-T6 cells
Getestete Reaktivität: Human, Ratte	IF : HepG2-Zellen,

Hintergrundinformationen

Anti-silencing function 1, *S.cerevisiae*, homolog of A(ASF1A) is a histone chaperone that has a crucial role in the remodeling of chromatin structure during replication, DNA repair, and cellular senescence. It promotes chromatin assembly in replication-dependent manner by cooperation with chromatin assembly factor1(CAF-1), and cooperates with HIRA in replication-independent manner. It's required for the formation of senescence-associated heterochromatin foci(SAHF) and efficient senescence-associated cell cycle exit.

Lagerung

Lagerungsbedingungen:
Bei -20°C lagern. Nach dem Versand ein Jahr lang stabil
Lagerungspuffer:
PBS mit 0.02% Natriumazid und 50% Glycerin pH 7.3.
Aliquotieren ist nicht notwendig bei -20°C Lagerung

***** 20ul-Größen enthalten 0.1% BSA**

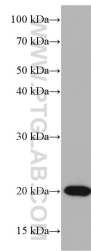
For technical support and original validation data for this product please contact:

T: 1 (888) 4PTGLAB (1-888-478-4522) (toll free
in USA), or 1(312) 455-8498 (outside USA)

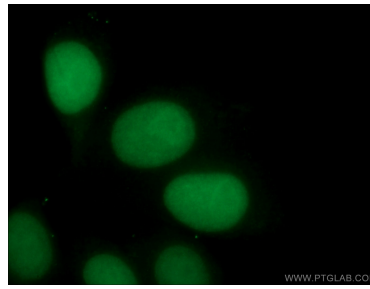
E: proteintech@ptglab.com
W: ptglab.com

This product is exclusively available under Proteintech Group brand and is not available to purchase from any other manufacturer.

Ausgewählte Validierungsdaten



Jurkat cells were subjected to SDS PAGE followed by western blot with 66884-1-Ig (ASF1A antibody) at dilution of 1:2000 incubated at room temperature for 1.5 hours.



Immunofluorescent analysis of (4% PFA) fixed HepG2 cells using 66884-1-Ig (ASF1A antibody) at dilution of 1:100 and CoraLite488-Conjugated AffiniPure Goat Anti-Mouse IgG(H+L).