

Nur für Forschungszwecke

# UBE2S Monoklonaler Antikörper

Katalog-Nr.:66897-1-Ig



## Allgemeine Informationen

<b>Katalog-Nr.:</b> 66897-1-Ig	<b>GenBank-Zugangsnummer:</b> BC066948	<b>Reinigungsmethode:</b> Protein-A-Reinigung
<b>Größe:</b> 150ul , Konzentration: 1600 µg/ml von27338 Nanodrop und 1000 µg/ml durch die Bradford-Methode mit BSA als Standard;	<b>GeneID (NCBI):</b> 27338	<b>CloneNo.:</b> 8C9E6
<b>Wirt:</b> Maus	<b>Vollständiger Name:</b> ubiquitin-conjugating enzyme E2S	<b>Empfohlene Verdünnungen:</b> WB 1:2000-1:10000
<b>Isotyp:</b> IgG2b	<b>Berechnete Masse:</b> 222 aa, 24 kDa	
<b>Immunogen Katalognummer:</b> AG5378	<b>Beobachtete Masse:</b> 28 kDa	

## Anwendungen

<b>Geprüfte Anwendungen:</b> WB,ELISA	<b>Positivkontrollen:</b> WB : HEK-293-Zellen, Jurkat-Zellen
<b>Getestete Reaktivität:</b> Human	

## Hintergrundinformationen

UBE2S(Ubiquitin-conjugating enzyme E2 S) is also named as E2EPF and belongs to the ubiquitin-conjugating enzyme family. It acts as an essential factor of the anaphase promoting complex/cyclosome (APC/C) and a cell cycle-regulated ubiquitin ligase that controls progression through mitosis. Overexpression of UBE2S can increase tumor cell proliferation, invasion, and metastasis through the VHL-HIF pathway (PMID:16819549).

## Lagerung

**Lagerungsbedingungen:**  
Bei -20°C lagern. Nach dem Versand ein Jahr lang stabil  
**Lagerungspuffer:**  
PBS mit 0.02% Natriumazid und 50% Glycerin pH 7.3.  
Aliquotieren ist nicht notwendig bei -20°C Lagerung

**\*\*\* 20ul-Größen enthalten 0.1% BSA**

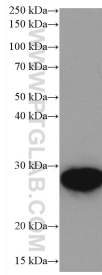
For technical support and original validation data for this product please contact:

T: 1 (888) 4PTGLAB (1-888-478-4522) (toll free  
in USA), or 1(312) 455-8498 (outside USA)

E: proteintech@ptglab.com  
W: ptglab.com

**This product is exclusively available under Proteintech Group brand and is not available to purchase from any other manufacturer.**

## Ausgewählte Validierungsdaten



HEK-293 cells were subjected to SDS PAGE followed by western blot with 66897-1-Ig (UBE2S antibody) at dilution of 1:5000 incubated at room temperature for 1.5 hours.