

Nur für Forschungszwecke

# Calnexin Monoklonaler Antikörper

Katalog-Nr.:66903-1-Ig **32 Publikationen**



## Allgemeine Informationen

<b>Katalog-Nr.:</b> 66903-1-Ig	<b>GenBank-Zugangsnummer:</b> BC003552	<b>Reinigungsmethode:</b> Protein-A-Reinigung
<b>Größe:</b> 150ul, Konzentration: 1000 µg/ml von821 Nanodrop;	<b>GeneID (NCBI):</b> calnexin	<b>CloneNo.:</b> 2A2C6
<b>Wirt:</b> Maus	<b>Vollständiger Name:</b> calnexin	<b>Empfohlene Verdünnungen:</b> WB 1:5000-1:20000 IHC 1:1000-1:4000 IF 1:200-1:800
<b>Isotyp:</b> IgG1	<b>Berechnete Masse:</b> 90 kDa	
<b>Immunogen Katalognummer:</b> AG25535	<b>Beobachtete Masse:</b> 90 kDa	

## Anwendungen

### Geprüfte Anwendungen:

IF, IHC, WB, ELISA

### In Publikationen genannte Anwendungen:

IF, WB

### Getestete Reaktivität:

Human, Maus, Ratte

### Zitierte Arten:

Hausschwein, Human, Maus, Ratte

**Hinweis-IHC: Antigendemaskierung mit TE-Puffer pH 9,0 empfohlen. (\*) Wahlweise kann die Antigendemaskierung auch mit Citratpuffer pH 6,0 erfolgen.**

### Positivkontrollen:

**WB:** HeLa-Zellen, HEK-293-Zellen, HepG2-Zellen, Jurkat-Zellen, K-562-Zellen, NIH/3T3-Zellen, PC-12-Zellen, RAW 264.7-Zellen

**IHC:** humanes Leberzirrhosegewebe,

**IF:** HeLa-Zellen, HepG2-Zellen

## Hintergrundinformationen

Calnexin is a molecular chaperone that resides in the endoplasmic reticulum (ER) and participates in the folding and assembly of newly synthesized proteins. Calnexin is highly abundant in ER and is frequently used as an ER marker.

## Bemerkenswerte Veröffentlichungen

Verfasser	Pubmed ID	Journal	Anwendung
Pu Song	36125406	EMBO Rep	IF
Folnetti A Alvarez	36114323	Breast Cancer Res Treat	WB
Xueqiang Peng	32949647	Biochim Biophys Acta Mol Cell Res	WB

## Lagerung

### Lagerungsbedingungen:

Bei -20°C lagern. Nach dem Versand ein Jahr lang stabil

### Lagerungspuffer:

PBS mit 0.02% Natriumazid und 50% Glycerin pH 7.3.

Aliquotieren ist nicht notwendig bei -20°C Lagerung

**\*\*\* 20ul-Größen enthalten 0.1% BSA**

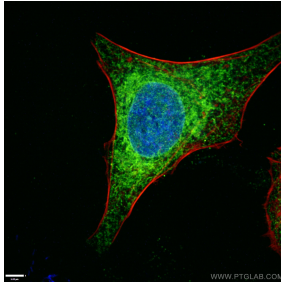
For technical support and original validation data for this product please contact:

T: 1 (888) 4PTGLAB (1-888-478-4522) (toll free in USA), or 1(312) 455-8498 (outside USA)

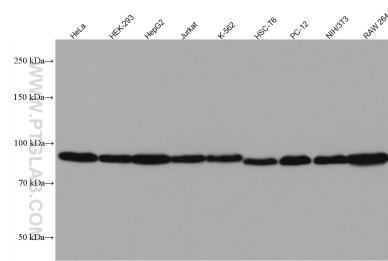
E: [proteintech@ptglab.com](mailto:proteintech@ptglab.com)  
W: [ptglab.com](http://ptglab.com)

**This product is exclusively available under Proteintech Group brand and is not available to purchase from any other manufacturer.**

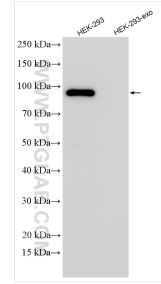
## Ausgewählte Validierungsdaten



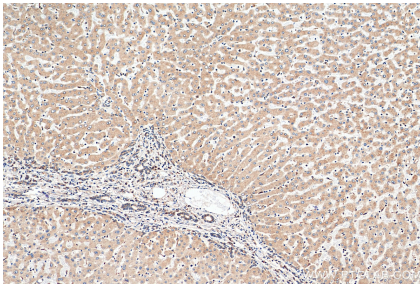
Immunofluorescent analysis of (4% PFA) fixed HeLa cells using 66903-1-Ig (Calnexin antibody), at dilution of 1:400 and CoraLite® 488-Conjugated AffiniPure Goat Anti-Mouse IgG(H+L). Red: staining with CoraLite555-Phalloidin.



Various lysates were subjected to SDS PAGE followed by western blot with 66903-1-Ig (Calnexin antibody) at dilution of 1:20000 incubated at room temperature for 1.5 hours.



HEK-293 cells and HEK-293-derived exosomes (HEK-293-exo) were subjected to SDS PAGE followed by western blot with 66903-1-Ig (Calnexin antibody) at dilution of 1:10000 incubated at room temperature for 1.5 hours.



Immunohistochemical analysis of paraffin-embedded human hepatocirrhosis tissue slide using 66903-1-Ig (Calnexin antibody) at dilution of 1:2000 (under 10x lens). Heat mediated antigen retrieval with Tris-EDTA buffer (pH 9.0).