

Nur für Forschungszwecke

Integrin Alpha 6 Monoklonaler Antikörper

Katalog-Nr.:66906-1-Ig



Allgemeine Informationen

Katalog-Nr.:

66906-1-Ig

Größe:

150ul, Konzentration: 1700 µg/ml von3655

Nanodrop und 1000 µg/ml durch die Bradford-Methode mit BSA als Standard;

Wirt:

Maus

Isotyp:

IgG2b

Immunogen Katalognummer:

AG25866

GenBank-Zugangsnummer:

BC136456

GeneID (NCBI):

3655

Vollständiger Name:

integrin, alpha 6

Berechnete Masse:

1073 aa, 119 kDa

Beobachtete Masse:

115-120 kDa

Reinigungsmethode:

Protein-A-Reinigung

CloneNo.:

2B12A1

Empfohlene Verdünnungen:

WB 1:1000-1:6000

Anwendungen

Geprüfte Anwendungen:

FC, WB, ELISA

Getestete Reaktivität:

Human

Positivkontrollen:

WB : A431-Zellen, humanes Plazenta-Gewebe, JAR-Zellen

Hintergrundinformationen

Lagerung

Lagerungsbedingungen:

Bei -20°C lagern. Nach dem Versand ein Jahr lang stabil

Lagerungspuffer:

PBS mit 0.02% Natriumazid und 50% Glycerin pH 7.3.

Aliquotieren ist nicht notwendig bei -20°C Lagerung

*** 20ul-Größen enthalten 0.1% BSA

For technical support and original validation data for this product please contact:

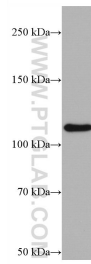
T: 1 (888) 4PTGLAB (1-888-478-4522) (toll free in USA), or 1(312) 455-8498 (outside USA)

E: proteintech@ptglab.com

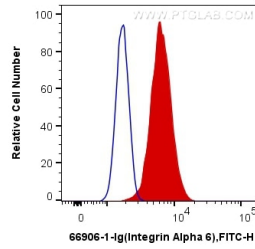
W: ptglab.com

This product is exclusively available under Proteintech Group brand and is not available to purchase from any other manufacturer.

Ausgewählte Validierungsdaten



A431 cells were subjected to SDS PAGE followed by western blot with 66906-1-Ig (Integrin alpha-6 antibody) at dilution of 1:3000 incubated at room temperature for 1.5 hours.



1×10^6 A431 cells were intracellularly stained with 0.2 μ g Anti-Human Integrin Alpha 6 (66906-1-Ig, Clone:2B12A1) and CoraLite[®]488-Conjugated AffiniPure Goat Anti-Mouse IgG(H+L) at dilution 1:1000 (red), or 0.2 μ g Control Antibody. Cells were fixed with 4% PFA and permeabilized with Flow Cytometry Perm Buffer (PF00011-C).