

Nur für Forschungszwecke

PTGER4 Monoklonaler Antikörper

Katalog-Nr.: 66921-1-Ig **1 Publikationen**



Allgemeine Informationen

Katalog-Nr.: 66921-1-Ig	GenBank-Zugangsnummer: BC101534	Reinigungsmethode: Protein-A-Reinigung
Größe: 150ul, Konzentration: 1200 µg/ml von 5734 Nanodrop und 1000 µg/ml durch die Bradford-Methode mit BSA als Standard;	GeneID (NCBI): 4A2A12	CloneNo.: 4A2A12
Wirt: Maus	Vollständiger Name: prostaglandin E receptor 4 (subtype EP4)	Empfohlene Verdünnungen: WB 1:5000-1:50000 IHC 1:500-1:2000 IF 1:200-1:800
Isotyp: IgG2b	Berechnete Masse: 488 aa, 53 kDa	
Immunogen Katalognummer: AG19262	Beobachtete Masse: 53 kDa	

Anwendungen

Geprüfte Anwendungen: IF, IHC, WB, ELISA	Positivkontrollen: WB : Hausschwein-Hirngewebe, Jurkat-Zellen, K-562-Zellen, Maushirngewebe, Rattenhirngewebe IHC : humanes Prostatahyperplasie-Gewebe, Maushirngewebe IF : Maushirngewebe,
In Publikationen genannte Anwendungen: WB	
Getestete Reaktivität: Hausschwein, Human, Maus, Ratte	
Zitierte Arten: Maus	
Hinweis-IHC: Antigenmaskierung mit TE-Puffer pH 9,0 empfohlen. (*) Wahlweise kann die Antigenmaskierung auch mit Citratpuffer pH 6,0 erfolgen.	

Hintergrundinformationen

Bemerkenswerte Veröffentlichungen

Verfasser	Pubmed ID	Journal	Anwendung
Yang Liu	35764614	Signal Transduct Target Ther	WB

Lagerung

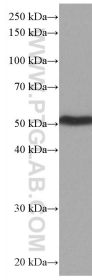
Lagerungsbedingungen:
Bei -20°C lagern. Nach dem Versand ein Jahr lang stabil
Lagerungspuffer:
PBS mit 0.02% Natriumazid und 50% Glycerin pH 7.3.
Aliquotieren ist nicht notwendig bei -20°C Lagerung

*** 20ul-Größen enthalten 0.1% BSA

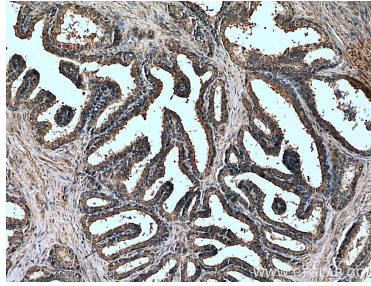
For technical support and original validation data for this product please contact:
T: 1 (888) 4PTGLAB (1-888-478-4522) (toll free in USA), or 1(312) 455-8498 (outside USA)
E: proteintech@ptglab.com
W: ptglab.com

This product is exclusively available under Proteintech Group brand and is not available to purchase from any other manufacturer.

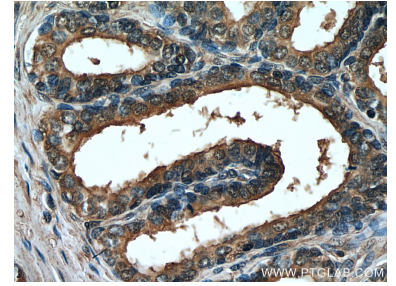
Ausgewählte Validierungsdaten



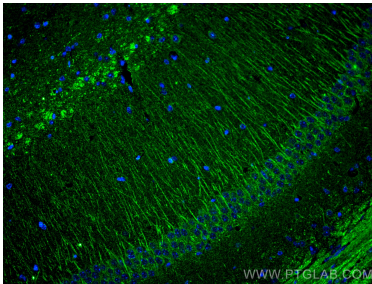
pig brain tissue were subjected to SDS PAGE followed by western blot with 66921-1-Ig (PTGER4 antibody) at dilution of 1:10000 incubated at room temperature for 1.5 hours.



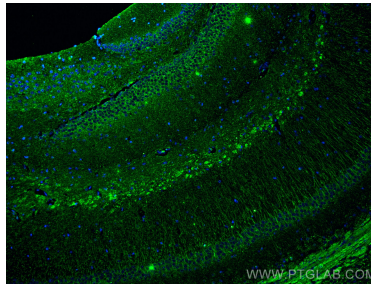
Immunohistochemical analysis of paraffin-embedded human prostate hyperplasia tissue slide using 66921-1-Ig (PTGER4 antibody) at dilution of 1:1000 (under 10x lens). Heat mediated antigen retrieval with Tris-EDTA buffer (pH 9.0).



Immunohistochemical analysis of paraffin-embedded human prostate hyperplasia tissue slide using 66921-1-Ig (PTGER4 antibody) at dilution of 1:1000 (under 40x lens). Heat mediated antigen retrieval with Tris-EDTA buffer (pH 9.0).



Immunofluorescent analysis of (4% PFA) fixed mouse brain tissue using PTGER4 antibody (66921-1-Ig, Clone: 4A2A12) at dilution of 1:400 and CoraLite®488-Conjugated AffiniPure Goat Anti-Mouse IgG(H+L).



Immunofluorescent analysis of (4% PFA) fixed mouse brain tissue using PTGER4 antibody (66921-1-Ig, Clone: 4A2A12) at dilution of 1:400 and CoraLite®488-Conjugated AffiniPure Goat Anti-Mouse IgG(H+L).