

Nur für Forschungszwecke

# Integrin Beta 4 Monoklonaler Antikörper



Katalog-Nr.:66922-2-Ig

## Allgemeine Informationen

<b>Katalog-Nr.:</b> 66922-2-Ig	<b>GenBank-Zugangsnummer:</b> BC126411	<b>Reinigungsmethode:</b> Protein-G-Reinigung
<b>Größe:</b> 150ul , Konzentration: 2300 µg/ml von3691 Nanodrop und 1000 µg/ml durch die Bradford-Methode mit BSA als Standard;	<b>GeneID (NCBI):</b> 3691	<b>CloneNo.:</b> 1C2A11
<b>Wirt:</b> Maus	<b>Vollständiger Name:</b> integrin, beta 4	<b>Empfohlene Verdünnungen:</b> WB 1:2000-1:10000
<b>Isotyp:</b> IgG1	<b>Berechnete Masse:</b> 1752 aa, 195 kDa	
<b>Immunogen Katalognummer:</b> AG17395	<b>Beobachtete Masse:</b> 200-210 kDa	

## Anwendungen

<b>Geprüfte Anwendungen:</b> WB, ELISA	<b>Positivkontrollen:</b> WB : BxPC-3-Zellen, A549-Zellen, HeLa-Zellen, MCF-7-Zellen
<b>Getestete Reaktivität:</b> Human	

## Hintergrundinformationen

Integrins are cell adhesion receptors that are heterodimers composed of non-covalently associated alpha and beta subunits. Integrin beta-4 is predominantly expressed in squamous epithelial cells, endothelial cells, immature thymocytes, Schwann cells, and fibroblasts of the peripheral nervous system (PMID: 28084395). Integrin beta-4 pairs with alpha-6, and the heterodimeric integrin alpha-6/beta-4 is a receptor for laminin. Integrin alpha-6/beta-4 plays a critical structural role in the hemidesmosome of epithelial cells, and also plays a role in the invasive and metastatic phenotype of various cancers.

## Lagerung

**Lagerungsbedingungen:**  
Bei -20°C lagern. Nach dem Versand ein Jahr lang stabil  
**Lagerungspuffer:**  
PBS mit 0.02% Natriumazid und 50% Glycerin pH 7.3.  
**Aliquotieren ist nicht notwendig bei -20°C Lagerung**

\*\*\* 20ul-Größen enthalten 0.1% BSA

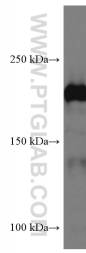
For technical support and original validation data for this product please contact:

T: 1 (888) 4PTGLAB (1-888-478-4522) (toll free  
in USA), or 1(312) 455-8498 (outside USA)

E: proteintech@ptglab.com  
W: ptglab.com

This product is exclusively available under Proteintech Group brand and is not available to purchase from any other manufacturer.

## Ausgewählte Validierungsdaten



BxPC-3 cells were subjected to SDS PAGE followed by western blot with 66922-2-Ig (Integrin beta-4 antibody) at dilution of 1:5000 incubated at room temperature for 1.5 hours.