

Nur für Forschungszwecke

ADK Monoklonaler Antikörper

Katalog-Nr.:66929-1-Ig **2 Publikationen**



Allgemeine Informationen

Katalog-Nr.: 66929-1-Ig	GenBank-Zugangsnummer: BC003568	Reinigungsmethode: Protein-G-Reinigung
Größe: 150ul , Konzentration: 2300 µg/ml von132 Nanodrop und 1000 µg/ml durch die Bradford-Methode mit BSA als Standard;	GeneID (NCBI): adensine kinase	CloneNo.: 1G1A5
Wirt: Maus	Berechnete Masse: 41 kDa	Empfohlene Verdünnungen: WB 1:5000-1:30000 IHC 1:200-1:800 IF 1:200-1:800
Isotyp: IgG1	Beobachtete Masse: 40-46 kDa	
Immunogen Katalognummer: AG7466		

Anwendungen

Geprüfte Anwendungen: IF, IHC, WB,ELISA	Positivkontrollen: WB : HeLa-Zellen, HepG2-Zellen, Jurkat-Zellen, MCF-7-Zellen, NIH/3T3-Zellen, RAW 264.7-Zellen IHC : humanes Leberkarzinomgewebe, IF : humanes Leberkarzinomgewebe, humanes Mammakarzinomgewebe
In Publikationen genannte Anwendungen: IHC, WB	
Getestete Reaktivität: Human, Maus, Ratte	
Zitierte Arten: Human, Maus	
Hinweis-IHC: Antigenmaskierung mit TE-Puffer pH 9,0 empfohlen. (*) Wahlweise kann die Antigenmaskierung auch mit Citratpuffer pH 6,0 erfolgen.	

Hintergrundinformationen

Bemerkenswerte Veröffentlichungen

Verfasser	Pubmed ID	Journal	Anwendung
Honggui Li	36181835	Gastroenterology	WB,IHC
Nicole M Sayles	35263592	Cell Rep	WB

Lagerung

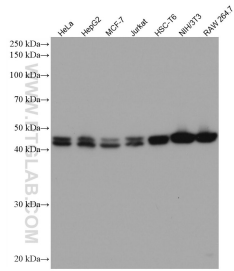
Lagerungsbedingungen:
Bei -20°C lagern. Nach dem Versand ein Jahr lang stabil
Lagerungspuffer:
PBS mit 0.02% Natriumazid und 50% Glycerin pH 7.3.
Aliquotieren ist nicht notwendig bei -20°C Lagerung

*** 20ul-Größen enthalten 0.1% BSA

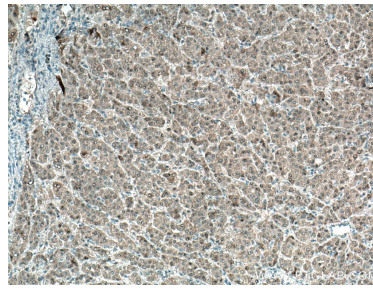
For technical support and original validation data for this product please contact:
T: 1 (888) 4PTGLAB (1-888-478-4522) (toll free in USA), or 1(312) 455-8498 (outside USA)
E: proteintech@ptglab.com
W: ptglab.com

This product is exclusively available under Proteintech Group brand and is not available to purchase from any other manufacturer.

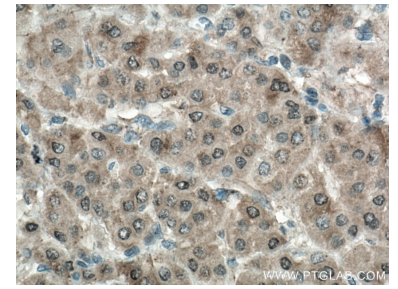
Ausgewählte Validierungsdaten



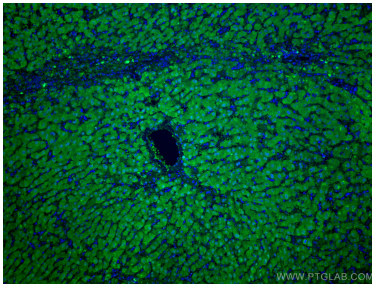
Various lysates were subjected to SDS PAGE followed by western blot with 66929-1-Ig (ADK antibody) at dilution of 1:20000 incubated at room temperature for 1.5 hours.



Immunohistochemical analysis of paraffin-embedded human liver cancer tissue slide using 66929-1-Ig (ADK antibody) at dilution of 1:400 (under 10x lens. Heat mediated antigen retrieval with Tris-EDTA buffer (pH 9.0).



Immunohistochemical analysis of paraffin-embedded human liver cancer tissue slide using 66929-1-Ig (ADK antibody) at dilution of 1:400 (under 40x lens. Heat mediated antigen retrieval with Tris-EDTA buffer (pH 9.0).



Immunofluorescent analysis of (4% PFA) fixed human liver cancer tissue using ADK antibody (66929-1-Ig, Clone: 1G1A5) at dilution of 1:400 and CoraLite®488-Conjugated AffiniPure Goat Anti-Mouse IgG(H+L).