

Nur für Forschungszwecke

# Kir4.1 Monoklonaler Antikörper

Katalog-Nr.: 66931-1-Ig **2 Publikationen**



## Allgemeine Informationen

|  |   |  |
|--|---|--|
| <b>Katalog-Nr.:</b><br>66931-1-Ig  | <b>GenBank-Zugangsnummer:</b><br>BC034036   | <b>Reinigungsmethode:</b><br>Protein-G-Reinigung     |
| <b>Größe:</b><br>150ul, Konzentration: 1900 µg/ml von 3766<br>Nanodrop und 1000 µg/ml durch die<br>Bradford-Methode mit BSA als<br>Standard; | <b>GeneID (NCBI):</b><br>potassium inwardly-rectifying<br>channel, subfamily J, member 10 | <b>CloneNo.:</b><br>2D6A6                            |
| <b>Wirt:</b><br>Maus   | <b>Berechnete Masse:</b><br>379 aa, 41 kDa  | <b>Empfohlene Verdünnungen:</b><br>WB 1:5000-1:50000 |
| <b>Isotyp:</b><br>IgG1   | <b>Beobachtete Masse:</b><br>40 kDa   |  |
| <b>Immunogen Katalognummer:</b><br>AG16785   |   |  |

## Anwendungen

|  |   |
|--|---|
| <b>Geprüfte Anwendungen:</b><br>WB, ELISA                | <b>Positivkontrollen:</b><br>WB: Maus-Cerebellum-Gewebe, Maushirngewebe, SH-SY5Y-Zellen |
| <b>In Publikationen genannte Anwendungen:</b><br>IHC, WB |   |
| <b>Getestete Reaktivität:</b><br>Human, Maus             |   |
| <b>Zitierte Arten:</b><br>Maus                           |   |

## Hintergrundinformationen

### Bemerkenswerte Veröffentlichungen

| Verfasser    | Pubmed ID | Journal                            | Anwendung |
|--------------|-----------|------------------------------------|-----------|
| Encheng Zhou | 36578058  | J Ovarian Res                      | IHC       |
| Xiang Li     | 36990129  | Biochim Biophys Acta Mol Basis Dis | WB        |

## Lagerung

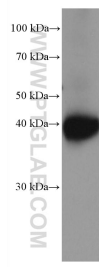
**Lagerungsbedingungen:**  
Bei -20°C lagern. Nach dem Versand ein Jahr lang stabil  
**Lagerungspuffer:**  
PBS mit 0.02% Natriumazid und 50% Glycerin pH 7.3.  
Aliquotieren ist nicht notwendig bei -20°C Lagerung

**\*\*\* 20ul-Größen enthalten 0.1% BSA**

For technical support and original validation data for this product please contact:  
T: 1 (888) 4PTGLAB (1-888-478-4522) (toll free in USA), or 1(312) 455-8498 (outside USA)  
E: proteintech@ptglab.com  
W: ptglab.com

This product is exclusively available under Proteintech Group brand and is not available to purchase from any other manufacturer.

## Ausgewählte Validierungsdaten



mouse cerebellum tissue were subjected to SDS PAGE followed by western blot with 66931-1-Ig (Kir4.1 antibody) at dilution of 1:10000 incubated at room temperature for 1.5 hours.