

Nur für Forschungszwecke

14-3-3E Monoklonaler Antikörper

Katalog-Nr.: 66946-1-Ig **2 Publikationen**



Allgemeine Informationen

Katalog-Nr.: 66946-1-Ig	GenBank-Zugangsnummer: BC000179	Reinigungsmethode: Protein-A-Reinigung
Größe: 150ul, Konzentration: 2200 µg/ml von7531 Nanodrop und 1000 µg/ml durch die Bradford-Methode mit BSA als Standard;	GeneID (NCBI): tyrosine 3- monooxygenase/tryptophan 5- monooxygenase activation protein, epsilon polypeptide	CloneNo.: 3A3A4
Wirt: Maus	Berechnete Masse: 255 aa, 29 kDa	Empfohlene Verdünnungen: WB 1:5000-1:50000
Isotyp: IgG2b	Beobachtete Masse: 28-32 kDa	
Immunogen Katalognummer: AG25186		

Anwendungen

Geprüfte Anwendungen: WB, ELISA	Positivkontrollen: WB : HeLa-Zellen, HEK-293-Zellen, Jurkat-Zellen, MCF-7-Zellen, NIH/3T3-Zellen, RAW 264.7-Zellen
In Publikationen genannte Anwendungen: WB	
Getestete Reaktivität: Human, Maus, Ratte	
Zitierte Arten: Human, Maus	

Hintergrundinformationen

14-3-3 epsilon (also known as YWHAE) is a member of 14-3-3 proteins which were the first phosphoserine/phosphothreonine-binding proteins to be discovered. 14-3-3 family members interact with a wide spectrum of proteins and possess diverse functions. Mammals express seven distinct 14-3-3 isoforms (gamma, epsilon, beta, zeta, sigma, theta, tau) that form multiple homo- and hetero- dimers. 14-3-3 proteins display the highest expression levels in the brain, and have been implicated in several neurodegenerative diseases, including Alzheimer's disease and amyotrophic lateral sclerosis.

Bemerkenswerte Veröffentlichungen

Verfasser	Pubmed ID	Journal	Anwendung
Jiafu Zhao	32801901	Cancer Manag Res	WB
Jiafu Zhao	35928803	Oncol Lett	

Lagerung

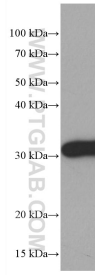
Lagerungsbedingungen:
Bei -20°C lagern. Nach dem Versand ein Jahr lang stabil
Lagerungspuffer:
PBS mit 0.02% Natriumazid und 50% Glycerin pH 7.3.
Aliquotieren ist nicht notwendig bei -20°C Lagerung

*** 20ul-Größen enthalten 0.1% BSA

For technical support and original validation data for this product please contact:
T: 1 (888) 4PTGLAB (1-888-478-4522) (toll free in USA), or 1(312) 455-8498 (outside USA)
E: proteintech@ptglab.com
W: ptglab.com

This product is exclusively available under Proteintech Group brand and is not available to purchase from any other manufacturer.

Ausgewählte Validierungsdaten



HeLa cells were subjected to SDS PAGE followed by western blot with 66946-1-Ig (14-3-3E antibody) at dilution of 1:20000 incubated at room temperature for 1.5 hours.