

Nur für Forschungszwecke

RELB Monoklonaler Antikörper

Katalog-Nr.:66947-1-Ig



Allgemeine Informationen

Katalog-Nr.: 66947-1-Ig	GenBank-Zugangsnummer: BC028013	Reinigungsmethode: Protein-G-Reinigung
Größe: 150ul , Konzentration: 1500 µg/ml von5971 Nanodrop und 1000 µg/ml durch die Bradford-Methode mit BSA als Standard;	GeneID (NCBI): v-rel reticuloendotheliosis viral oncogene homolog B	CloneNo.: 1D7E10
Wirt: Maus	Berechnete Masse: 62 kDa	Empfohlene Verdünnungen: WB 1:1000-1:4000
Isotyp: IgG1	Beobachtete Masse: 62-65 kDa	
Immunogen Katalognummer: AG13824		

Anwendungen

Geprüfte Anwendungen: WB, ELISA	Positivkontrollen: WB : Raji-Zellen,
Getestete Reaktivität: Human	

Hintergrundinformationen

RELB, also named as Transcription factor RelB, is a 579 amino acid protein, which contains one RHD domain. RELB localizes in the nucleus and cytoplasm. RELB is a pleiotropic transcription factor which is present in almost all cell types and is involved in many biological processes such as inflammation, immunity, differentiation, cell growth, tumorigenesis and apoptosis.

Lagerung

Lagerungsbedingungen:
Bei -20°C lagern. Nach dem Versand ein Jahr lang stabil
Lagerungspuffer:
PBS mit 0.02% Natriumazid und 50% Glycerin pH 7.3.
Aliquotieren ist nicht notwendig bei -20°C Lagerung

***** 20ul-Größen enthalten 0.1% BSA**

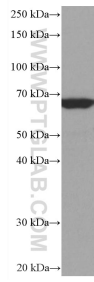
For technical support and original validation data for this product please contact:

T: 1 (888) 4PTGLAB (1-888-478-4522) (toll free
in USA), or 1(312) 455-8498 (outside USA)

E: proteintech@ptglab.com
W: ptglab.com

This product is exclusively available under Proteintech Group brand and is not available to purchase from any other manufacturer.

Ausgewählte Validierungsdaten



Raji cells were subjected to SDS PAGE followed by western blot with 66947-1-Ig (RELB antibody) at dilution of 1:2000 incubated at room temperature for 1.5 hours.