

Nur für Forschungszwecke

DBR1 Monoklonaler Antikörper

Katalog-Nr.:66951-1-Ig

Vorgestelltes Produkt



Allgemeine Informationen

Katalog-Nr.: 66951-1-Ig	GenBank-Zugangsnummer: BC009472	Reinigungsmethode: Protein-A-Reinigung
Größe: 150ul , Konzentration: 2100 µg/ml von Nanodrop und 1000 µg/ml durch die Bradford-Methode mit BSA als Standard;	GeneID (NCBI): 51163	CloneNo.: 3B5A7
Wirt: Maus	Vollständiger Name: debranching enzyme homolog 1 (S. cerevisiae)	Empfohlene Verdünnungen: WB 1:5000-1:50000 IHC 1:250-1:1000 IF 1:200-1:800
Isotyp: IgG2b	Berechnete Masse: 544 aa, 62 kDa	
Immunogen Katalognummer: AG8830	Beobachtete Masse: 70-80 kDa	

Anwendungen

Geprüfte Anwendungen:

IF, IHC, WB, ELISA

Getestete Reaktivität:

Hausschwein, Human, Maus, Ratte

Hinweis-IHC: Antigendemaskierung mit TE-Puffer pH 9,0 empfohlen. (*) Wahlweise kann die Antigendemaskierung auch mit Citratpuffer pH 6,0 erfolgen.

Positivkontrollen:

WB: humanes Hirngewebe, fetales humanes Hirngewebe, Hausschwein-Hirngewebe, HeLa-Zellen, HepG2-Zellen, Maushirngewebe, MCF-7-Zellen, Rattenhirngewebe

IHC: Maushirngewebe,

IF: A431-Zellen,

Hintergrundinformationen

DBR1(Lariat debranching enzyme) hydrolyzes 2-prime-to-5-prime branched phosphodiester bonds at the branch point of excised lariat intron RNA and converts them into linear molecules. DBR1 belongs to the lariat debranching enzyme family. Inhibitor of Dbr1 can suppress TDP-43 toxicity in primary neurons, suggesting that Dbr1 could be a potential therapeutic target for ALS and related TDP-43 proteinopathies (PMID: 23104007). This protein has 2 isoforms produced by alternative splicing.

Lagerung

Lagerungsbedingungen:

Bei -20°C lagern. Nach dem Versand ein Jahr lang stabil

Lagerungspuffer:

PBS mit 0.02% Natriumazid und 50% Glycerin pH 7.3.

Aliquotieren ist nicht notwendig bei -20°C Lagerung

*** 20ul-Größen enthalten 0.1% BSA

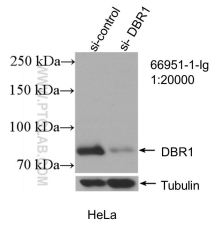
For technical support and original validation data for this product please contact:

T: 1 (888) 4PTGLAB (1-888-478-4522) (toll free in USA), or 1(312) 455-8498 (outside USA)

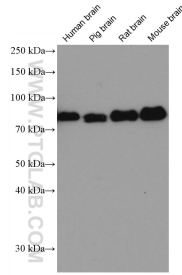
E: proteintech@ptglab.com
W: ptglab.com

This product is exclusively available under Proteintech Group brand and is not available to purchase from any other manufacturer.

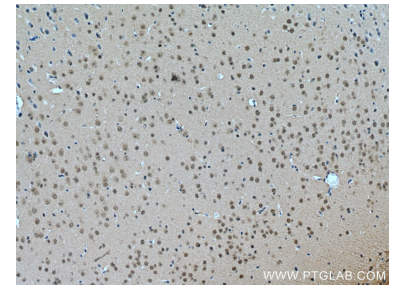
Ausgewählte Validierungsdaten



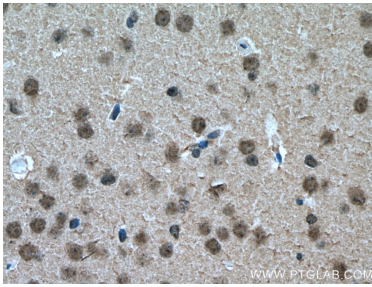
WB result of DBR1 antibody (66951-1-Ig; 1:20000; incubated at room temperature for 1.5 hours) with sh-Control and sh-DBR1 transfected HeLa cells.



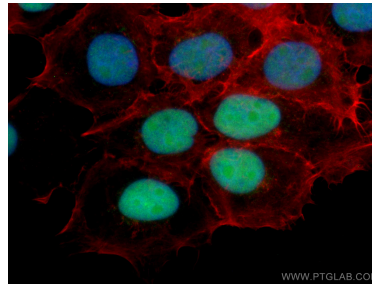
Various lysates were subjected to SDS PAGE followed by western blot with 66951-1-Ig (DBR1 antibody) at dilution of 1:20000 incubated at room temperature for 1.5 hours.



Immunohistochemical analysis of paraffin-embedded mouse brain tissue slide using 66951-1-Ig (DBR1 antibody) at dilution of 1:500 (under 10x lens). Heat mediated antigen retrieval with Tris-EDTA buffer (pH 9.0).



Immunohistochemical analysis of paraffin-embedded mouse brain tissue slide using 66951-1-Ig (DBR1 antibody) at dilution of 1:500 (under 40x lens). Heat mediated antigen retrieval with Tris-EDTA buffer (pH 9.0).



Immunofluorescent analysis of (4% PFA) fixed A431 cells using DBR1 antibody (66951-1-Ig, Clone: 3B5A7) at dilution of 1:400 and CoraLite® 488-Conjugated AffiniPure Goat Anti-Mouse IgG(H+L), CL594-Phalloidin (red).