

Nur für Forschungszwecke

ART1 Monoklonaler Antikörper

Katalog-Nr.:66958-1-Ig **1 Publikationen**



Allgemeine Informationen

Katalog-Nr.: 66958-1-Ig	GenBank-Zugangsnummer: NM_004314	Reinigungsmethode: Protein-A-Reinigung
Größe: 150ul , Konzentration: 1800 µg/ml von417 Nanodrop und 1000 µg/ml durch die Bradford-Methode mit BSA als Standard;	GeneID (NCBI): Vollständiger Name: ADP-ribosyltransferase 1	CloneNo.: 1D10A8
Wirt: Maus	Berechnete Masse: 36 kDa	Empfohlene Verdünnungen: WB 1:5000-1:50000 IHC 1:1500-1:6000
Isotyp: IgG1	Beobachtete Masse: 34-36 kDa	
Immunogen Katalognummer: AG28269		

Anwendungen

Geprüfte Anwendungen: IHC, WB, ELISA	Positivkontrollen: WB : EC109-Zellen, HEK-293-Zellen, HeLa-Zellen, HepG2-Zellen
In Publikationen genannte Anwendungen: WB	IHC : humanes Nierengewebe,
Getestete Reaktivität: Human	
Zitierte Arten: Maus	
Hinweis-IHC: Antigenmaskierung mit TE-Puffer pH 9,0 empfohlen. (*) Wahlweise kann die Antigenmaskierung auch mit Citratpuffer pH 6,0 erfolgen.	

Hintergrundinformationen

ART1 (ADP-ribosyltransferase 1) is an important mono-ADP-ribose transferase which can catalyze the mono-ADP-ribosylation of proteins including human neutrophil peptide-1 (HNP-1), fibroblast growth factor-2 (FGF-2) and platelet-derived growth factor-BB (PDGF-BB), and play a role in biological processes such as proliferation and invasion of cancer cells.

Bemerkenswerte Veröffentlichungen

Verfasser	Pubmed ID	Journal	Anwendung
Shuxian Zhang	34357465	Med Oncol	WB

Lagerung

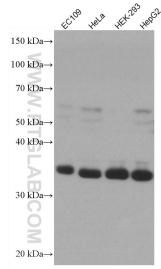
Lagerungsbedingungen:
Bei -20°C lagern. Nach dem Versand ein Jahr lang stabil
Lagerungspuffer:
PBS mit 0.02% Natriumazid und 50% Glycerin pH 7.3.
Aliquotieren ist nicht notwendig bei -20°C Lagerung

***** 20ul-Größen enthalten 0.1% BSA**

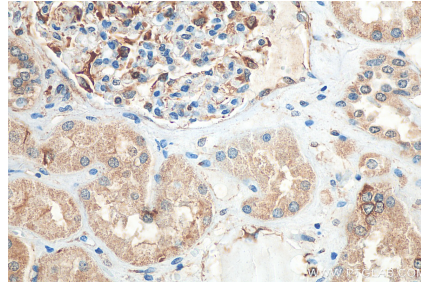
For technical support and original validation data for this product please contact:
T: 1 (888) 4PTGLAB (1-888-478-4522) (toll free in USA), or 1(312) 455-8498 (outside USA)
E: proteintech@ptglab.com
W: ptglab.com

This product is exclusively available under Proteintech Group brand and is not available to purchase from any other manufacturer.

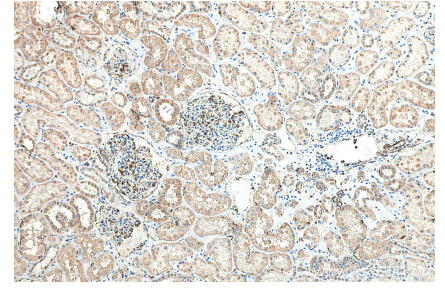
Ausgewählte Validierungsdaten



Various lysates were subjected to SDS PAGE followed by western blot with 66958-1-Ig (ART1 antibody) at dilution of 1:20000 incubated at room temperature for 1.5 hours.



Immunohistochemical analysis of paraffin-embedded human kidney tissue slide using 66958-1-Ig (ART1 antibody) at dilution of 1:3000 (under 40x lens). Heat mediated antigen retrieval with Tris-EDTA buffer (pH 9.0).



Immunohistochemical analysis of paraffin-embedded human kidney tissue slide using 66958-1-Ig (ART1 antibody) at dilution of 1:3000 (under 10x lens). Heat mediated antigen retrieval with Tris-EDTA buffer (pH 9.0).