

Nur für Forschungszwecke

Nephrin Monoklonaler Antikörper

Katalog-Nr.: 66970-1-Ig **2 Publikationen**



Allgemeine Informationen

Katalog-Nr.: 66970-1-Ig	GenBank-Zugangsnummer: BC156935	Reinigungsmethode: Protein-A-Reinigung
Größe: 150ul, Konzentration: 2097 µg/ml von 4868 Nanodrop und 1000 µg/ml durch die Bradford-Methode mit BSA als Standard;	GeneID (NCBI): nephrosis 1, congenital, Finnish type (nephrin)	CloneNo.: 1D11H8
Wirt: Maus	Vollständiger Name: nephrosis 1, congenital, Finnish type (nephrin)	Empfohlene Verdünnungen: IHC 1:2000-1:8000
Isotyp: IgG1	Berechnete Masse: 1241 aa, 135 kDa	
Immunogen Katalognummer: AG19273		

Anwendungen

Geprüfte Anwendungen: IHC, ELISA	Positivkontrollen: IHC: humanes Nierengewebe,
In Publikationen genannte Anwendungen: WB	
Getestete Reaktivität: Human	
Zitierte Arten: Human	
Hinweis-IHC: Antigendemaskierung mit TE-Puffer pH 9,0 empfohlen. (*) Wahlweise kann die Antigendemaskierung auch mit Citratpuffer pH 6,0 erfolgen.	

Hintergrundinformationen

Bemerkenswerte Veröffentlichungen

Verfasser	Pubmed ID	Journal	Anwendung
Yanhong Wang	33675865	Mol Cell Endocrinol	WB
Zhongzhu Ai	36907143	Phytomedicine	WB

Lagerung

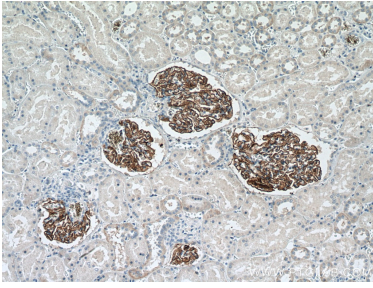
Lagerungsbedingungen:
Bei -20°C lagern. Nach dem Versand ein Jahr lang stabil
Lagerungspuffer:
PBS mit 0.02% Natriumazid und 50% Glycerin pH 7.3.
Aliquotieren ist nicht notwendig bei -20°C Lagerung

*** 20ul-Größen enthalten 0.1% BSA

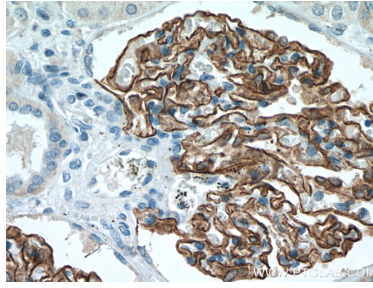
For technical support and original validation data for this product please contact:
T: 1 (888) 4PTGLAB (1-888-478-4522) (toll free in USA), or 1(312) 455-8498 (outside USA)
E: proteintech@ptglab.com
W: ptglab.com

This product is exclusively available under Proteintech Group brand and is not available to purchase from any other manufacturer.

Ausgewählte Validierungsdaten



Immunohistochemical analysis of paraffin-embedded human kidney tissue slide using 66970-1-Ig (Nephrin antibody) at dilution of 1:4000 (under 10x lens). Heat mediated antigen retrieval with Tris-EDTA buffer (pH 9.0).



Immunohistochemical analysis of paraffin-embedded human kidney tissue slide using 66970-1-Ig (Nephrin antibody) at dilution of 1:4000 (under 40x lens). Heat mediated antigen retrieval with Tris-EDTA buffer (pH 9.0).