

Nur für Forschungszwecke

FTCD Monoklonaler Antikörper

Katalog-Nr.:66979-1-Ig



Allgemeine Informationen

Katalog-Nr.: 66979-1-Ig	GenBank-Zugangsnummer: BC136395	Reinigungsmethode: Protein-A-Reinigung
Größe: 150ul, Konzentration: 2000 µg/ml von10841 Nanodrop und 1000 µg/ml durch die Bradford-Methode mit BSA als Standard;	GeneID (NCBI): formiminotransferase cyclodeaminase	CloneNo.: 1H8A1
Wirt: Maus	Berechnete Masse: 541 aa, 59 kDa	Empfohlene Verdünnungen: WB 1:3000-1:10000 IHC 1:150-1:600 IF 1:200-1:800
Isotyp: IgG2b	Beobachtete Masse: 53-62 kDa	
Immunogen Katalognummer: AG17429		

Anwendungen

Geprüfte Anwendungen:

IF, IHC, WB, ELISA

Getestete Reaktivität:

Hausschwein, Human, Maus, Ratte

Hinweis-IHC: Antigendemaskierung mit TE-Puffer pH 9,0 empfohlen. (*) Wahlweise kann die Antigendemaskierung auch mit Citratpuffer pH 6,0 erfolgen.

Positivkontrollen:

WB: Mauslebergewebe, Hausschwein-Lebergewebe, Hausschwein-Nierengewebe, Rattenlebergewebe

IHC: humanes Nierengewebe, humanes Leberkarzinomgewebe

IF: humanes Leberkarzinomgewebe,

Hintergrundinformationen

Lagerung

Lagerungsbedingungen:

Bei -20°C lagern. Nach dem Versand ein Jahr lang stabil

Lagerungspuffer:

PBS mit 0.02% Natriumazid und 50% Glycerin pH 7.3.

Aliquotieren ist nicht notwendig bei -20°C Lagerung

***** 20ul-Größen enthalten 0.1% BSA**

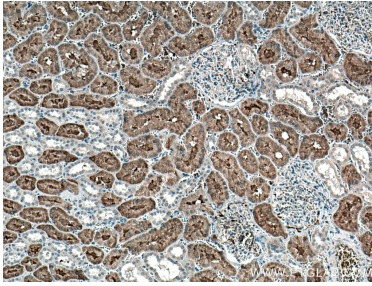
For technical support and original validation data for this product please contact:

T: 1 (888) 4PTGLAB (1-888-478-4522) (toll free in USA), or 1(312) 455-8498 (outside USA)

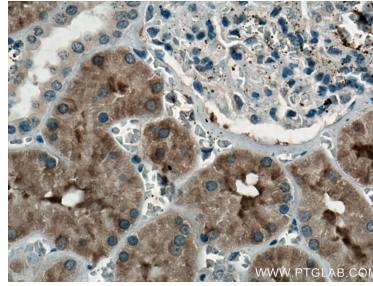
E: proteintech@ptglab.com
W: ptglab.com

This product is exclusively available under Proteintech Group brand and is not available to purchase from any other manufacturer.

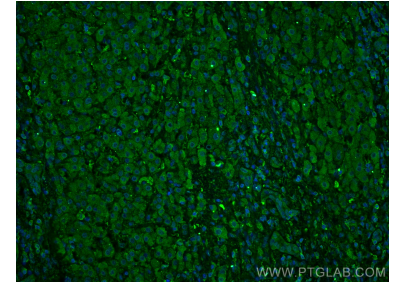
Ausgewählte Validierungsdaten



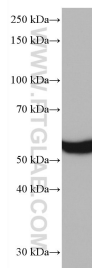
Immunohistochemical analysis of paraffin-embedded human kidney tissue slide using 66979-1-Ig (FTCD antibody) at dilution of 1:300 (under 10x lens). Heat mediated antigen retrieval with Tris-EDTA buffer (pH 9.0).



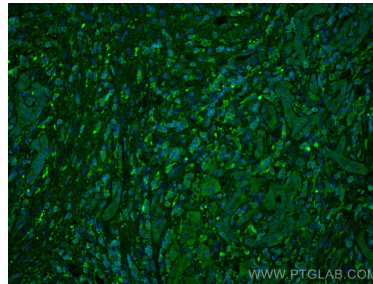
Immunohistochemical analysis of paraffin-embedded human kidney tissue slide using 66979-1-Ig (FTCD antibody) at dilution of 1:300 (under 40x lens). Heat mediated antigen retrieval with Tris-EDTA buffer (pH 9.0).



Immunofluorescent analysis of (4% PFA) fixed human liver cancer tissue using FTCD antibody (66979-1-Ig, Clone: 1H8A1) at dilution of 1:400 and CoraLite®488-Conjugated AffiniPure Goat Anti-Mouse IgG(H+L).



mouse liver tissue were subjected to SDS PAGE followed by western blot with 66979-1-Ig (FTCD antibody) at dilution of 1:3000 incubated at room temperature for 1.5 hours.



Immunofluorescent analysis of (4% PFA) fixed human liver cancer tissue using FTCD antibody (66979-1-Ig, Clone: 1H8A1) at dilution of 1:400 and CoraLite®488-Conjugated AffiniPure Goat Anti-Mouse IgG(H+L).