

Allgemeine Informationen

Katalog-Nr.: 66981-1-Ig	GenBank-Zugangsnummer: BC002765	Reinigungsmethode: Protein-G-Reinigung
Größe: 150ul , Konzentration: 1700 µg/ml von10113 Nanodrop und 1000 µg/ml durch die Bradford-Methode mit BSA als Standard;	GeneID (NCBI): 10113	CloneNo.: 2F6A1
Wirt: Maus	Vollständiger Name: prolactin regulatory element binding	Empfohlene Verdünnungen: WB 1:1000-1:6000 IHC 1:150-1:600
Isotyp: IgG1	Berechnete Masse: 45 kDa	
Immunogen Katalognummer: AG28549	Beobachtete Masse: 45 kDa	

Anwendungen

Geprüfte Anwendungen: IHC, WB,ELISA	Positivkontrollen: WB : Daudi-Zellen, Raji-Zellen, Ramos-Zellen IHC : humanes Prostatakarzinomgewebe,
Getestete Reaktivität: Human	
Hinweis-IHC: Antigendemaskierung mit TE-Puffer pH 9,0 empfohlen. (*) Wahlweise kann die Antigendemaskierung auch mit Citratpuffer pH 6,0 erfolgen.	

Hintergrundinformationen

PREB contains two PQ-rich potential transactivation domains, but no apparent DNA-binding motif, and exhibits sequence-specific binding to Pit1-binding element of the prolactin (PRL) promoter. It may act as a transcriptional regulator and is thought to be involved in some of the developmental abnormalities observed in patients with partial trisomy 2p.

Lagerung

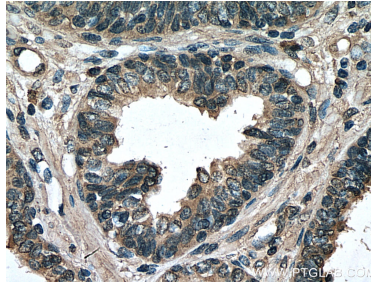
Lagerungsbedingungen:
Bei -20°C lagern. Nach dem Versand ein Jahr lang stabil
Lagerungspuffer:
PBS mit 0.02% Natriumazid und 50% Glycerin pH 7.3.
Aliquotieren ist nicht notwendig bei -20°C Lagerung

*** 20ul-Größen enthalten 0.1% BSA

Ausgewählte Validierungsdaten



Daudi cells were subjected to SDS PAGE followed by western blot with 66981-1-Ig (PREB antibody) at dilution of 1:3000 incubated at room temperature for 1.5 hours.



Immunohistochemical analysis of paraffin-embedded human prostate cancer tissue slide using 66981-1-Ig (PREB antibody) at dilution of 1:300 (under 40x lens). Heat mediated antigen retrieval with Tris-EDTA buffer (pH 9.0).