

Nur für Forschungszwecke

# FBL Monoklonaler Antikörper

Katalog-Nr.: 66985-1-Ig **2 Publikationen**



## Allgemeine Informationen

Katalog-Nr.:  
66985-1-Ig

Größe:  
150ul, Konzentration: 2300 µg/ml von 2091  
Nanodrop und 1000 µg/ml durch die  
Bradford-Methode mit BSA als  
Standard;

Wirt:  
Maus

Isotyp:  
IgG1

Immunogen Katalognummer:  
AG8841

GenBank-Zugangsnummer:  
BC019260

GeneID (NCBI):

Vollständiger Name:  
fibrillarin

Berechnete Masse:  
321 aa, 34 kDa

Beobachtete Masse:  
34 kDa

Reinigungsmethode:  
Protein-A-Reinigung

CloneNo.:  
3A9E8

Empfohlene Verdünnungen:  
WB 1:5000-1:50000  
IP 0.5-4.0 µg für IP und 1:500-1:2000  
für WB  
IHC 1:1000-1:4000

## Anwendungen

Geprüfte Anwendungen:  
FC, IHC, IP, WB, ELISA

In Publikationen genannte Anwendungen:  
WB

Getestete Reaktivität:  
Human, Maus, Ratte

Zitierte Arten:  
Human

**Hinweis-IHC: Antigenmaskierung mit TE-Puffer pH 9,0 empfohlen. (\*) Wahlweise kann die Antigenmaskierung auch mit Citratpuffer pH 6,0 erfolgen.**

Positivkontrollen:

WB: HeLa-Zellen, 4T1-Zellen, HEK-293-Zellen, HepG2-Zellen, Jurkat-Zellen, NIH/3T3-Zellen

IP: HeLa-Zellen,

IHC: humanes Leberkarzinomgewebe,

## Hintergrundinformationen

### Bemerkenswerte Veröffentlichungen

Verfasser	Pubmed ID	Journal	Anwendung
Tao Shen	34493285	BMC Biol	WB
Wenyi Wang	33687144	Thorac Cancer	WB

## Lagerung

Lagerungsbedingungen:

Bei -20°C lagern. Nach dem Versand ein Jahr lang stabil

Lagerungspuffer:

PBS mit 0.02% Natriumazid und 50% Glycerin pH 7.3.

Aliquotieren ist nicht notwendig bei -20°C Lagerung

\*\*\* 20ul-Größen enthalten 0.1% BSA

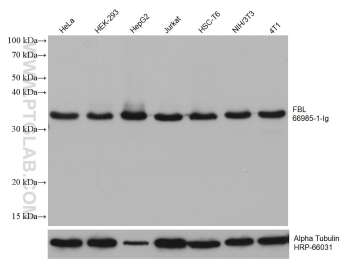
For technical support and original validation data for this product please contact:

T: 1 (888) 4PTGLAB (1-888-478-4522) (toll free in USA), or 1(312) 455-8498 (outside USA)

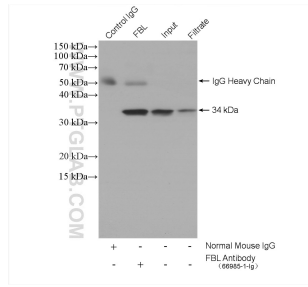
E: proteintech@ptglab.com  
W: ptglab.com

This product is exclusively available under Proteintech Group brand and is not available to purchase from any other manufacturer.

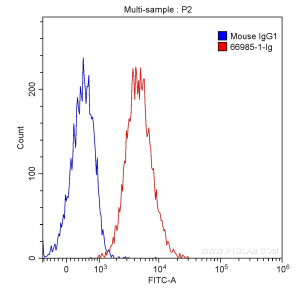
## Ausgewählte Validierungsdaten



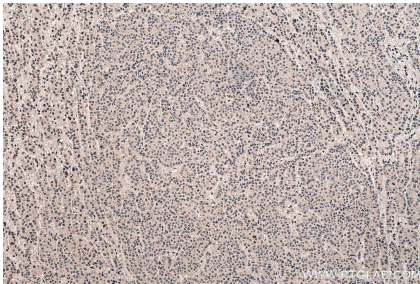
Various lysates were subjected to SDS PAGE followed by western blot with 66985-1-Ig (FBL antibody) at dilution of 1:10000 incubated at room temperature for 1.5 hours. The membrane was stripped and reblotted with HRP-conjugated Alpha Tubulin Monoclonal antibody (HRP-66031) as loading control.



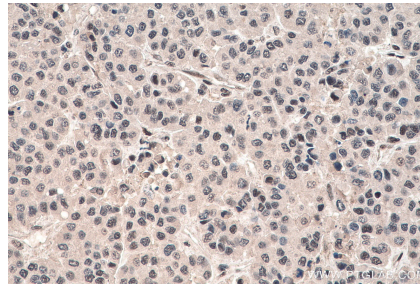
IP result of anti-FBL (IP:66985-1-Ig, 5ug; Detection:66985-1-Ig 1:1000) with HeLa cells lysate 1600 ug.



1X10<sup>6</sup> HeLa cells were intracellularly stained with 0.20 ug/test Anti-Human FBL (66985-1-Ig, Clone:3A9E8) (red) or 0.20 ug control antibody (blue) and CoraLite®488-Conjugated AffiniPure Goat Anti-Mouse IgG(H+L) with dilution 1:1000. Fixed with 90% MeOH.



Immunohistochemical analysis of paraffin-embedded human liver cancer tissue slide using 66985-1-Ig (FBL antibody) at dilution of 1:2000 (under 10x lens). Heat mediated antigen retrieval with Tris-EDTA buffer (pH 9.0).



Immunohistochemical analysis of paraffin-embedded human liver cancer tissue slide using 66985-1-Ig (FBL antibody) at dilution of 1:2000 (under 40x lens). Heat mediated antigen retrieval with Tris-EDTA buffer (pH 9.0).