

Nur für Forschungszwecke

LHPP Monoklonaler Antikörper

Katalog-Nr.:66988-1-Ig



Allgemeine Informationen

Katalog-Nr.:
66988-1-Ig

Größe:
150ul, Konzentration: 2000 µg/ml von64077

Nanodrop und 913 µg/ml durch die
Bradford-Methode mit BSA als
Standard;

Wirt:
Maus

Isotyp:
IgG1

Immunogen Katalognummer:
AG8375

GenBank-Zugangsnummer:
BC007324

GeneID (NCBI):

Vollständiger Name:
phospholysine phosphohistidine
inorganic pyrophosphate phosphataseF

Berechnete Masse:
23 kDa, 29 kDa

Beobachtete Masse:
23-30 kDa

Reinigungsmethode:
Protein-G-Reinigung

CloneNo.:
2A2A4

Empfohlene Verdünnungen:
WB 1:1000-1:6000

WB 1:1000-1:6000

IF 1:50-1:500

Anwendungen

Geprüfte Anwendungen:

IF, WB, ELISA

Getestete Reaktivität:

Hausschwein, Human, Maus, Ratte

Positivkontrollen:

WB : Rattenlebergewebe, Hausschwein-Lebergewebe,
Maushirngewebe

IF : HepG2-Zellen,

Hintergrundinformationen

Lagerung

Lagerungsbedingungen:

Bei -20°C lagern. Nach dem Versand ein Jahr lang stabil

Lagerungspuffer:

PBS mit 0.02% Natriumazid und 50% Glycerin pH 7.3.

Aliquotieren ist nicht notwendig bei -20°C Lagerung

***** 20ul-Größen enthalten 0.1% BSA**

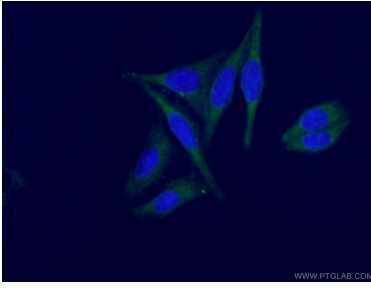
For technical support and original validation data for this product please contact:

T: 1 (888) 4PTGLAB (1-888-478-4522) (toll free
in USA), or 1(312) 455-8498 (outside USA)

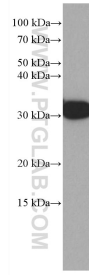
E: proteintech@ptglab.com
W: ptglab.com

This product is exclusively available under Proteintech
Group brand and is not available to purchase from any
other manufacturer.

Ausgewählte Validierungsdaten



Immunofluorescent analysis of (-20°C Ethanol) fixed HepG2 cells using 66988-1-Ig (LHPP antibody) at dilution of 1:100 and CoraLite488-Conjugated AffiniPure Goat Anti-Mouse IgG(H+L).



rat liver tissue were subjected to SDS PAGE followed by western blot with 66988-1-Ig (LHPP antibody) at dilution of 1:3000 incubated at room temperature for 1.5 hours.