

Nur für Forschungszwecke

Neuroserpin Monoklonaler Antikörper



Katalog-Nr.:66997-1-Ig **1 Publikationen**

Allgemeine Informationen

Katalog-Nr.: 66997-1-Ig	GenBank-Zugangsnummer: BC018043	Reinigungsmethode: Protein-G-Reinigung
Größe: 150ul , Konzentration: 2400 µg/ml von5274 Nanodrop und 1000 µg/ml durch die Bradford-Methode mit BSA als Standard;	GeneID (NCBI): 5274	CloneNo.: 1G4C6
Wirt: Maus	Vollständiger Name: serpin peptidase inhibitor, clade I (neuroserpin), member 1	Empfohlene Verdünnungen: WB 1:1000-1:6000 IHC 1:150-1:600
Isotyp: IgG1	Berechnete Masse: 410 aa, 47 kDa	
Immunogen Katalognummer: AG28636	Beobachtete Masse: 46 kDa	

Anwendungen

Geprüfte Anwendungen: IHC, WB, ELISA	Positivkontrollen: WB : Hausschwein-Hirngewebe, IHC : Ratten-Cerebellum-Gewebe,
In Publikationen genannte Anwendungen: IF, WB	
Getestete Reaktivität: Hausschwein, Human	
Zitierte Arten: Maus	
Hinweis-IHC: Antigendemaskierung mit TE-Puffer pH 9,0 empfohlen. (*) Wahlweise kann die Antigendemaskierung auch mit Citratpuffer pH 6,0 erfolgen.	

Hintergrundinformationen

Neuroserpin is a member of the serpin family of serine protease inhibitors predominantly expressed in the nervous system, such as the cerebral cortex, hippocampus and the spinal cord. Neuroserpin exerts protective effects in neurons against excitotoxicity both in vitro and in vivo. Its proteolytic inhibitory activity is shown to protect neurons against damage caused by plasmin activation. Mice overexpressing neuroserpin exhibited loss of tPA activity in the brain. Overexpression of neuroserpin in primary neurons leads to increased dendritic arborization and altered dendritic spine shape.

Bemerkenswerte Veröffentlichungen

Verfasser	Pubmed ID	Journal	Anwendung
Nicole R Higgins	33780087	Brain Pathol	WB,IF

Lagerung

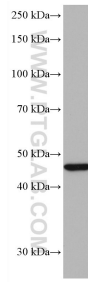
Lagerungsbedingungen:
Bei -20°C lagern. Nach dem Versand ein Jahr lang stabil
Lagerungspuffer:
PBS mit 0.02% Natriumazid und 50% Glycerin pH 7.3.
Aliquotieren ist nicht notwendig bei -20°C Lagerung

*** 20ul-Größen enthalten 0.1% BSA

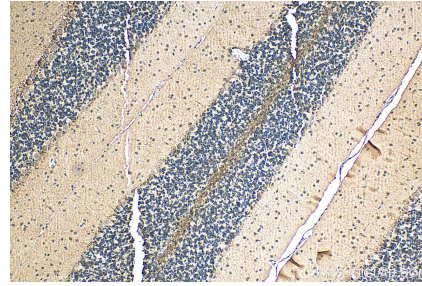
For technical support and original validation data for this product please contact:
T: 1 (888) 4PTGLAB (1-888-478-4522) (toll free in USA), or 1(312) 455-8498 (outside USA)
E: proteintech@ptglab.com
W: ptglab.com

This product is exclusively available under Proteintech Group brand and is not available to purchase from any other manufacturer.

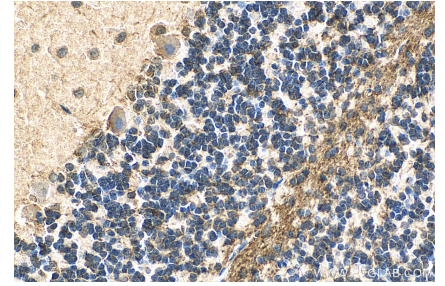
Ausgewählte Validierungsdaten



pig brain tissue were subjected to SDS PAGE followed by western blot with 66997-1-Ig (SERPIN1 antibody) at dilution of 1:3000 incubated at room temperature for 1.5 hours.



Immunohistochemical analysis of paraffin-embedded rat cerebellum tissue slide using 66997-1-Ig (Neuroserpin antibody) at dilution of 1:300 (under 10x lens). Heat mediated antigen retrieval with Tris-EDTA buffer (pH 9.0).



Immunohistochemical analysis of paraffin-embedded rat cerebellum tissue slide using 66997-1-Ig (Neuroserpin antibody) at dilution of 1:300 (under 40x lens). Heat mediated antigen retrieval with Tris-EDTA buffer (pH 9.0).