

Allgemeine Informationen

Katalog-Nr.: 67006-1-Ig	GenBank-Zugangsnummer: BC030154	Reinigungsmethode: Protein-G-Reinigung
Größe: 150ul, Konzentration: 1000 µg/ml durch die Bradford-Methode mit BSA als Standard;	GeneID (NCBI): 6241	CloneNo.: 2A9A7
Wirt: Maus	Vollständiger Name: ribonucleotide reductase M2 polypeptide	Empfohlene Verdünnungen: WB 1:5000-1:50000 IP 0.5-4.0 µg für IP und 1:1000-1:4000 für WB
Isotyp: IgG1	Berechnete Masse: 389 aa, 45 kDa	IF 1:50-1:500
Immunogen Katalognummer: AG28664	Beobachtete Masse: 45 kDa	

Anwendungen

Geprüfte Anwendungen: IF, IP, WB, ELISA	Positivkontrollen:
In Publikationen genannte Anwendungen: WB	WB : HeLa-Zellen, A431-Zellen, HEK-293-Zellen, Jurkat-Zellen, K-562-Zellen, MCF-7-Zellen, THP-1-Zellen
Getestete Reaktivität: Human	IP : HEK-293-Zellen,
Zitierte Arten: Human	IF : HepG2-Zellen,

Hintergrundinformationen

Ribonucleotide reductase M2 subunit is one of two subunits that constitute ribonucleotide reductase, the enzyme that catalyzes the conversion of ribonucleotide 5'-diphosphates into 2'-deoxyribonucleotides, a rate-limiting step in the production of 2'-deoxyribonucleoside 5'-diphosphates (dNTP) required for DNA synthesis and repair [PMID:20825972, 19250552]. RRM2 is only expressed during the late G1/early S phase, and degraded in late S phase, and the activity of RNR, and therefore DNA synthesis and cell proliferation, is controlled during the cell cycle by the synthesis and degradation of RRM2 subunit [PMID:3894352].

Bemerkenswerte Veröffentlichungen

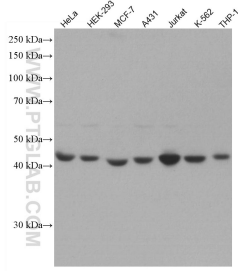
Verfasser	Pubmed ID	Journal	Anwendung
S M Du	32122142	Neoplasma	WB

Lagerung

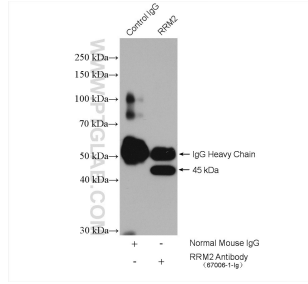
Lagerungsbedingungen:
Bei -20°C lagern. Nach dem Versand ein Jahr lang stabil
Lagerungspuffer:
PBS mit 0.02% Natriumazid und 50% Glycerin pH 7.3.
Aliquotieren ist nicht notwendig bei -20°C Lagerung

*** 20ul-Größen enthalten 0.1% BSA

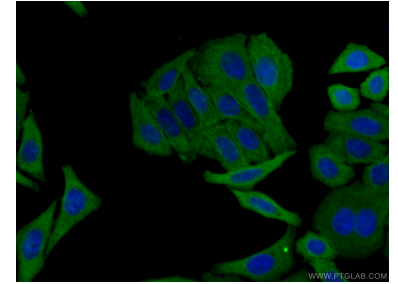
Ausgewählte Validierungsdaten



Various lysates were subjected to SDS PAGE followed by western blot with 67006-1-Ig (RRM2 antibody) at dilution of 1:20000 incubated at room temperature for 1.5 hours.



IP result of anti-RRM2 (IP:67006-1-Ig, 5ug; Detection:67006-1-Ig 1:2000) with HEK-293 cells lysate 2320 ug.



Immunofluorescent analysis of (-20°C Ethanol) fixed HepG2 cells using 67006-1-Ig (RRM2 antibody) at dilution of 1:100 and CoraLite488-Conjugated AffiniPure Goat Anti-Mouse IgG(H+L).