

Nur für Forschungszwecke

KIF5A Monoklonaler Antikörper

Katalog-Nr.:67009-1-Ig



Allgemeine Informationen

Katalog-Nr.: 67009-1-Ig	GenBank-Zugangsnummer: BC146670	Reinigungsmethode: Protein-G-Reinigung
Größe: 150ul , Konzentration: 1900 µg/ml von3798 Nanodrop und 1000 µg/ml durch die Bradford-Methode mit BSA als Standard;	GeneID (NCBI): kinesin family member 5A	CloneNo.: 1A7E3
Wirt: Maus	Vollständiger Name: kinesin family member 5A	Empfohlene Verdünnungen: WB 1:500-1:3000
Isotyp: IgG1	Berechnete Masse: 1032 aa, 117 kDa	
Immunogen Katalognummer: AG15682	Beobachtete Masse: 130 kDa	

Anwendungen

Geprüfte Anwendungen: WB, ELISA	Positivkontrollen: WB : Rattenhirngewebe, Hausschwein-Hirngewebe, Maushirngewebe, Ratten-Cerebellum-Gewebe
Getestete Reaktivität: Hausschwein, Human, Maus, Ratte	

Hintergrundinformationen

Kinesin superfamily proteins (KIFs) are microtubule-based molecular motors essential for the intracellular transport of various cargos, including organelles, proteins, and RNAs. KIF5A is expressed exclusively in neurons and transports neuronal cargoes into axons and dendrites. KIF5A mutations have been associated with Charcot-Marie-Tooth Type 2, an axonal peripheral neuropathy characterized by progressive loss of peripheral sensation and muscle wasting.

Lagerung

Lagerungsbedingungen:
Bei -20°C lagern. Nach dem Versand ein Jahr lang stabil
Lagerungspuffer:
PBS mit 0.02% Natriumazid und 50% Glycerin pH 7.3.
Aliquotieren ist nicht notwendig bei -20°C Lagerung

*** 20ul-Größen enthalten 0.1% BSA

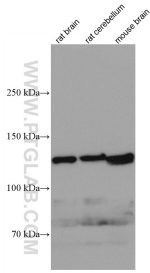
For technical support and original validation data for this product please contact:

T: 1 (888) 4PTGLAB (1-888-478-4522) (toll free
in USA), or 1(312) 455-8498 (outside USA)

E: proteintech@ptglab.com
W: ptglab.com

This product is exclusively available under Proteintech Group brand and is not available to purchase from any other manufacturer.

Ausgewählte Validierungsdaten



Various lysates were subjected to SDS PAGE followed by western blot with 67009-1-Ig (KIF5A antibody) at dilution of 1:3000 incubated at room temperature for 1.5 hours.