

Nur für Forschungszwecke

ICAM4 Monoklonaler Antikörper

Katalog-Nr.: 67014-1-Ig **1 Publikationen**



Allgemeine Informationen

Katalog-Nr.: 67014-1-Ig	GenBank-Zugangsnummer: BC029364	Reinigungsmethode: Protein-A-Reinigung
Größe: 150ul, Konzentration: 2200 µg/ml von 3386 Nanodrop und 1000 µg/ml durch die Bradford-Methode mit BSA als Standard;	GeneID (NCBI): 3386	CloneNo.: 3A9B9
Wirt: Maus	Vollständiger Name: intercellular adhesion molecule 4 (Landsteiner-Wiener blood group)	Empfohlene Verdünnungen: WB 1:20000-1:100000 IHC 1:2500-1:10000 IF 1:200-1:800
Isotyp: IgG1	Berechnete Masse: 271 aa, 29 kDa	
Immunogen Katalognummer: AG27628	Beobachtete Masse: 42 kDa	

Anwendungen

Geprüfte Anwendungen: IF, IHC, WB, ELISA	Positivkontrollen: WB : humanes Blutgewebe, humane Erythrozyten IHC : humanes Milzgewebe, humanes Kolongewebe, humanes Plazenta-Gewebe IF : Mausmilzgewebe,
In Publikationen genannte Anwendungen: WB	
Getestete Reaktivität: Human	
Zitierte Arten: Human	
Hinweis-IHC: Antigendemaskierung mit TE-Puffer pH 9,0 empfohlen. (*) Wahlweise kann die Antigendemaskierung auch mit Citratpuffer pH 6,0 erfolgen.	

Hintergrundinformationen

This gene encodes the Landsteiner-Wiener (LW) blood group antigen(s) that belongs to the immunoglobulin (Ig) superfamily, and that shares similarity with the intercellular adhesion molecule (ICAM) protein family. The protein migrate as a 42 kDa glycoprotein on SDS PAGE. Alternative splicing results in multiple transcript variants encoding distinct isoforms.

Bemerkenswerte Veröffentlichungen

Verfasser	Pubmed ID	Journal	Anwendung
Nuo Wang	33877318	J Clin Endocrinol Metab	WB

Lagerung

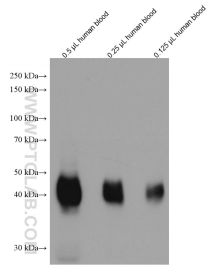
Lagerungsbedingungen:
Bei -20°C lagern. Nach dem Versand ein Jahr lang stabil
Lagerungspuffer:
PBS mit 0.02% Natriumazid und 50% Glycerin pH 7.3.
Aliquotieren ist nicht notwendig bei -20°C Lagerung

***** 20ul-Größen enthalten 0.1% BSA**

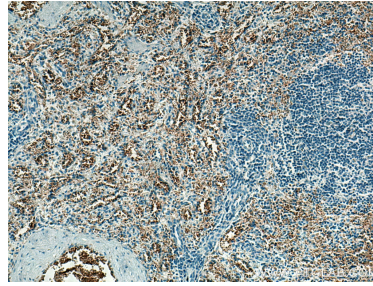
For technical support and original validation data for this product please contact:
T: 1 (888) 4PTGLAB (1-888-478-4522) (toll free in USA), or 1(312) 455-8498 (outside USA)
E: proteintech@ptglab.com
W: ptglab.com

This product is exclusively available under Proteintech Group brand and is not available to purchase from any other manufacturer.

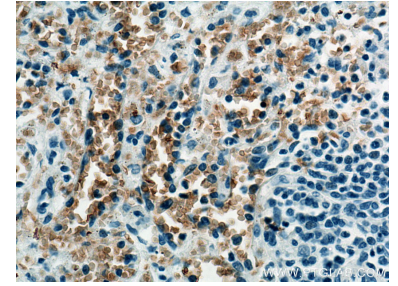
Ausgewählte Validierungsdaten



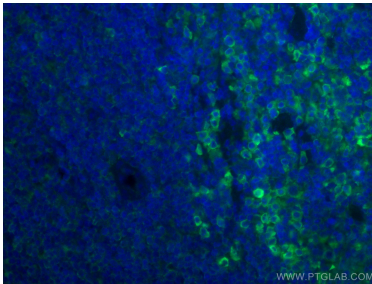
Different amount of human blood lysates were subjected to SDS PAGE followed by western blot with 67014-1-Ig (ICAM4 antibody) at dilution of 1:50000 incubated at room temperature for 1.5 hours.



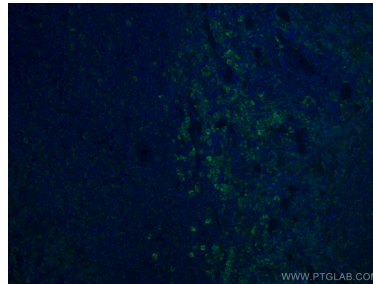
Immunohistochemical analysis of paraffin-embedded human spleen tissue slide using 67014-1-Ig (ICAM4 antibody) at dilution of 1:5000 (under 10x lens). Heat mediated antigen retrieval with Tris-EDTA buffer (pH 9.0).



Immunohistochemical analysis of paraffin-embedded human spleen tissue slide using 67014-1-Ig (ICAM4 antibody) at dilution of 1:5000 (under 40x lens). Heat mediated antigen retrieval with Tris-EDTA buffer (pH 9.0).



Immunofluorescent analysis of (4% PFA) fixed mouse spleen tissue using ICAM4 antibody (67014-1-Ig, Clone: 3A9B9) at dilution of 1:400 and CoraLite®488-Conjugated AffiniPure Goat Anti-Mouse IgG(H+L).



Immunofluorescent analysis of (4% PFA) fixed mouse spleen tissue using ICAM4 antibody (67014-1-Ig, Clone: 3A9B9) at dilution of 1:400 and CoraLite®488-Conjugated AffiniPure Goat Anti-Mouse IgG(H+L).