

Allgemeine Informationen

Katalog-Nr.:
67025-1-Ig

Größe:
150ul, Konzentration: 1900 µg/ml von 1655
Nanodrop und 1000 µg/ml durch die
Bradford-Methode mit BSA als
Standard;

Wirt:
Maus

Isotyp:
IgG1

Immunogen Katalognummer:
AG24821

GenBank-Zugangsnummer:
NM_004396

GeneID (NCBI):

Vollständiger Name:
DEAD (Asp-Glu-Ala-Asp) box
polypeptide 5

Beobachtete Masse:
69 kDa

Reinigungsmethode:
Protein-G-Reinigung

CloneNo.:
2D3D2

Empfohlene Verdünnungen:
WB 1:5000-1:50000
IP 0.5-4.0 µg für IP und 1:500-1:2000
für WB
IHC 1:250-1:1000
IF 1:200-1:800

Anwendungen

Geprüfte Anwendungen:

IF, IHC, IP, WB, ELISA

In Publikationen genannte Anwendungen:

ColP

Getestete Reaktivität:

Human, Maus, Ratte

Zitierte Arten:

Human

Hinweis-IHC: Antigenmaskierung mit TE-Puffer pH 9,0 empfohlen. (*) Wahlweise kann die Antigenmaskierung auch mit Citratpuffer pH 6,0 erfolgen.

Positivkontrollen:

WB: NCI-H1299-Zellen, A431-Zellen, HeLa-Zellen, HepG2-Zellen, HT-29-Zellen, NIH/3T3-Zellen

IP: HeLa-Zellen,

IHC: humanes Kolonkarzinomgewebe,

IF: HepG2-Zellen,

Hintergrundinformationen

Bemerkenswerte Veröffentlichungen

Verfasser	Pubmed ID	Journal	Anwendung
Yansheng Li	33754075	Theranostics	ColP

Lagerung

Lagerungsbedingungen:

Bei -20°C lagern. Nach dem Versand ein Jahr lang stabil

Lagerungspuffer:

PBS mit 0.02% Natriumazid und 50% Glycerin pH 7.3.

Aliquotieren ist nicht notwendig bei -20°C Lagerung

***** 20ul-Größen enthalten 0.1% BSA**

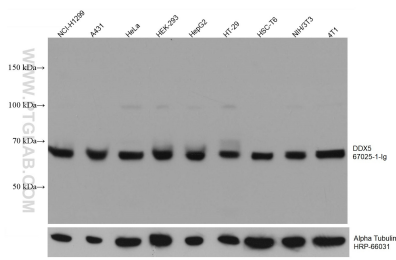
For technical support and original validation data for this product please contact:

T: 1 (888) 4PTGLAB (1-888-478-4522) (toll free
in USA), or 1(312) 455-8498 (outside USA)

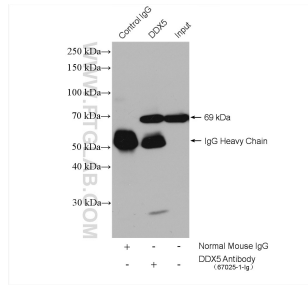
E: proteintech@ptglab.com
W: ptglab.com

This product is exclusively available under Proteintech Group brand and is not available to purchase from any other manufacturer.

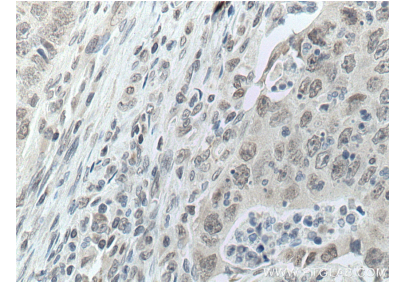
Ausgewählte Validierungsdaten



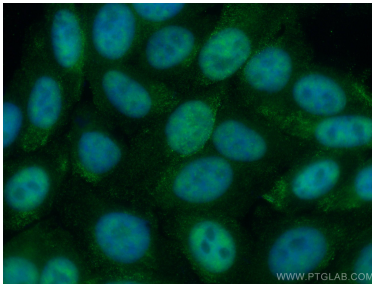
Various lysates were subjected to SDS PAGE followed by western blot with 67025-1-Ig (DDX5 antibody) at dilution of 1:10000 incubated at room temperature for 1.5 hours. The membrane was stripped and reblotted with HRP-conjugated Alpha Tubulin Monoclonal antibody (HRP-66031) as loading control.



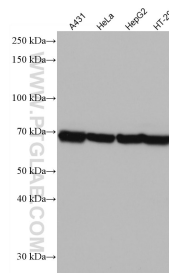
IP result of anti-DDX5 (IP:67025-1-Ig, 5ug; Detection:67025-1-Ig 1:1000) with HeLa cells lysate 1600 ug.



Immunohistochemical analysis of paraffin-embedded human colon cancer tissue slide using 67025-1-Ig (DDX5 antibody) at dilution of 1:500 (under 40x lens. Heat mediated antigen retrieval with Tris-EDTA buffer (pH 9.0).



Immunofluorescent analysis of (4% PFA) fixed HepG2 cells using DDX5 antibody (67025-1-Ig, Clone: 2D3D2) at dilution of 1:400 and CoraLite@488-Conjugated AffiniPure Goat Anti-Mouse IgG(H+L).



Various lysates were subjected to SDS PAGE followed by western blot with 67025-1-Ig (DDX5 antibody) at dilution of 1:5000 incubated at room temperature for 1.5 hours.