

Nur für Forschungszwecke

# NEU1 Monoklonaler Antikörper

Katalog-Nr.: 67032-1-Ig **3 Publikationen**



## Allgemeine Informationen

<b>Katalog-Nr.:</b> 67032-1-Ig	<b>GenBank-Zugangsnummer:</b> BC011900	<b>Reinigungsmethode:</b> Protein-A-Reinigung
<b>Größe:</b> 150ul, Konzentration: 1900 µg/ml von 4758 Nanodrop und 1000 µg/ml durch die Bradford-Methode mit BSA als Standard;	<b>GeneID (NCBI):</b> Vollständiger Name: sialidase 1 (lysosomal sialidase)	<b>CloneNo.:</b> 1F6D1
<b>Wirt:</b> Maus	<b>Berechnete Masse:</b> 45 kDa	<b>Empfohlene Verdünnungen:</b> WB 1:1000-1:6000 IHC 1:150-1:600 IF 1:50-1:500
<b>Isotyp:</b> IgG1	<b>Beobachtete Masse:</b> 45-48 kDa	
<b>Immunogen Katalognummer:</b> AG27945		

## Anwendungen

<b>Geprüfte Anwendungen:</b> IF, IHC, WB, ELISA	<b>Positivkontrollen:</b> WB : PC-12-Zellen, Hausschwein-Lebergewebe, Ratten-Pankreasgewebe IHC : humanes Pankreaskarzinomgewebe, IF : U-251-Zellen,
<b>In Publikationen genannte Anwendungen:</b> IF, IP, WB	
<b>Getestete Reaktivität:</b> Hausschwein, Human, Ratte	
<b>Zitierte Arten:</b> Human, Maus	
<b>Hinweis-IHC: Antigenmaskierung mit TE-Puffer pH 9,0 empfohlen. (*) Wahlweise kann die Antigenmaskierung auch mit Citratpuffer pH 6,0 erfolgen.</b>	

## Hintergrundinformationen

NEU1 (lysosomal sialidase) encodes a kind of lysosomal enzyme that could cleave terminal sialic acids from glycoproteins or glycolipids to regulate various biological processes by conformational change (PMID:28130415). In the lysosome, NEU1 is one member of a heterotrimeric complex, the others are beta-galactosidase and cathepsin A. The NEU1 is widely expressed in mammalian tissues and involved in lysosomal storage disorder sialidosis, autoimmune diseases and the malignancy and metastasis of cancer cells (PMID:19075514). NEU1 also expresses on the plasma membrane where it modulates several signalling molecules about inflammation, exocytosis, phagocytosis, cell adhesion and proliferation (PMID:21928149). Addition, it is reported that mutation in NEU1 of human could lead to sialidosis (PMID:14517945).

## Bemerkenswerte Veröffentlichungen

Verfasser	Pubmed ID	Journal	Anwendung
Rodrigo de Oliveira Formiga	36526272	Br J Pharmacol	IF
Qian-Qian Chen	36973294	Nat Commun	WB,IF,IP
K Jiang	31799657	Eur Rev Med Pharmacol Sci	WB

## Lagerung

**Lagerungsbedingungen:**  
Bei -20°C lagern. Nach dem Versand ein Jahr lang stabil  
**Lagerungspuffer:**  
PBS mit 0.02% Natriumazid und 50% Glycerin pH 7.3.  
Aliquotieren ist nicht notwendig bei -20°C Lagerung

\*\*\* 20ul-Größen enthalten 0.1% BSA

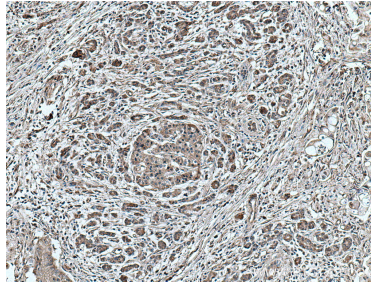
For technical support and original validation data for this product please contact:  
T: 1 (888) 4PTGLAB (1-888-478-4522) (toll free in USA), or 1(312) 455-8498 (outside USA)  
E: proteintech@ptglab.com  
W: ptglab.com

This product is exclusively available under Proteintech Group brand and is not available to purchase from any other manufacturer.

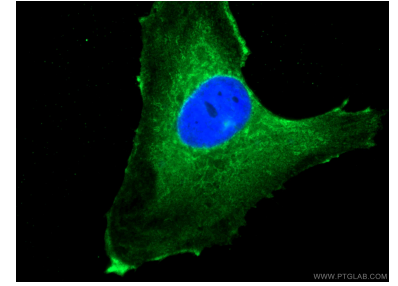
## Ausgewählte Validierungsdaten



PC-12 cells were subjected to SDS PAGE followed by western blot with 67032-1-Ig (NEU1 antibody) at dilution of 1:3000 incubated at room temperature for 1.5 hours.



Immunohistochemical analysis of paraffin-embedded human pancreas cancer tissue slide using 67032-1-Ig (NEU1 antibody) at dilution of 1:300 (under 10x lens. Heat mediated antigen retrieval with Tris-EDTA buffer (pH 9.0).



Immunofluorescent analysis of (-20°C Ethanol) fixed U-251 cells using 67032-1-Ig (NEU1 antibody), at dilution of 1:200 and CoraLite® 488-Conjugated AffiniPure Goat Anti-Mouse IgG(H+L).