

Nur für Forschungszwecke

CYP1B1 Monoklonaler Antikörper

Katalog-Nr.:67033-1-Ig



Allgemeine Informationen

Katalog-Nr.: 67033-1-Ig	GenBank-Zugangsnummer: BC012049	Reinigungsmethode: Protein-A-Reinigung
Größe: 150ul , Konzentration: 700 µg/ml von Nanodrop und 500 µg/ml durch die Bradford-Methode mit BSA als Standard;	GeneID (NCBI): 1545	CloneNo.: 1G8D4
Wirt: Maus	Vollständiger Name: cytochrome P450, family 1, subfamily B, polypeptide 1	Empfohlene Verdünnungen:
Isotyp: IgG1	Berechnete Masse: 61 kDa	
Immunogen Katalognummer: AG13380	Beobachtete Masse: 52 kDa	

Anwendungen

Geprüfte Anwendungen: WB, ELISA	Positivkontrollen:
Getestete Reaktivität: Hausschwein, Human, Maus, Ratte	WB : HeLa-Zellen, Hausschwein-Hirngewebe, Maushirngewebe, MCF-7-Zellen, PC-3-Zellen, Rattenhirngewebe, T-47D-Zellen

Hintergrundinformationen

Cytochrome P450 CYP1B1 is a recently cloned dioxin-inducible form of the cytochrome P450 family of xenobiotic metabolizing enzymes. CYP1B1 was found to be expressed at a high frequency in a wide range of human cancers of different histogenetic types, including cancers of the breast, colon, lung, esophagus, skin, lymph node, brain, and testis. There was no detectable immunostaining for CYP1B1 in normal tissues.(PMID:9230218). CYP1B1 is a 60 kDa protein that it also can be detected a band of 51 kDa or 57 kDa through the western blot(PMID:9525272; PMID: 9525272).

Lagerung

Lagerungsbedingungen:
Bei -20°C lagern. Nach dem Versand ein Jahr lang stabil
Lagerungspuffer:
PBS mit 0.02% Natriumazid und 50% Glycerin pH 7.3.
Aliquotieren ist nicht notwendig bei -20°C Lagerung

*** 20ul-Größen enthalten 0.1% BSA

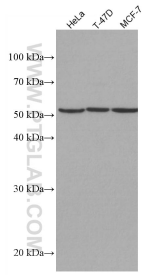
For technical support and original validation data for this product please contact:

T: 1 (888) 4PTGLAB (1-888-478-4522) (toll free in USA), or 1(312) 455-8498 (outside USA)

E: proteintech@ptglab.com
W: ptglab.com

This product is exclusively available under Proteintech Group brand and is not available to purchase from any other manufacturer.

Ausgewählte Validierungsdaten



Various lysates were subjected to SDS PAGE followed by western blot with 67033-1-Ig (CYP1B1 antibody) at dilution of 1:6000 incubated at room temperature for 1.5 hours.