

Nur für Forschungszwecke

MED30 Monoklonaler Antikörper

Katalog-Nr.:67038-1-Ig



Allgemeine Informationen

Katalog-Nr.: 67038-1-Ig	GenBank-Zugangsnummer: BC008226	Reinigungsmethode: Protein-A-Reinigung
Größe: 150ul , Konzentration: 2100 µg/ml von Nanodrop und 1000 µg/ml durch die Bradford-Methode mit BSA als Standard;	GeneID (NCBI): 90390	CloneNo.: 1D7C4
Wirt: Maus	Vollständiger Name: mediator complex subunit 30	Empfohlene Verdünnungen: WB 1:1000-1:6000
Isotyp: IgG2a	Berechnete Masse: 178 aa, 20 kDa	
Immunogen Katalognummer: AG10235	Beobachtete Masse: 20-25 kDa	

Anwendungen

Geprüfte Anwendungen: WB, ELISA	Positivkontrollen:
Getestete Reaktivität: Hausschwein, Human, Ratte	WB : HeLa-Zellen, Hausschwein-Hirngewebe, HEK-293-Zellen, Jurkat-Zellen, Rattenhirngewebe

Hintergrundinformationen

MED30, also named as THRAP6 and TRAP25, is a component of the Mediator complex. MED30 has two isoforms with MW 16-20 kDa ad 20-25 kDa.

Lagerung

Lagerungsbedingungen:
Bei -20°C lagern.
Lagerungspuffer:
PBS mit 0.02% Natriumazid und 50% Glycerin pH 7.3.
Aliquotieren ist nicht notwendig bei -20°C Lagerung

***** 20ul-Größen enthalten 0.1% BSA**

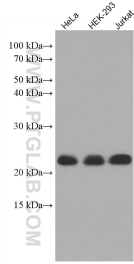
For technical support and original validation data for this product please contact:

T: 1 (888) 4PTGLAB (1-888-478-4522) (toll free in USA), or 1(312) 455-8498 (outside USA)

E: proteintech@ptglab.com
W: ptglab.com

This product is exclusively available under Proteintech Group brand and is not available to purchase from any other manufacturer.

Ausgewählte Validierungsdaten



Various lysates were subjected to SDS PAGE followed by western blot with 67038-1-Ig (MED30 antibody) at dilution of 1:3000 incubated at room temperature for 1.5 hours.