

Nur für Forschungszwecke

CYP27A1 Monoklonaler Antikörper



Katalog-Nr.: 67045-1-Ig

Vorgestelltes Produkt

3 Publikationen

Allgemeine Informationen

Katalog-Nr.: 67045-1-Ig	GenBank-Zugangsnummer: BC051851	Reinigungsmethode: Protein-G-Reinigung
Größe: 150ul, Konzentration: 1000 µg/ml durch die Bradford-Methode mit BSA als Standard;	GeneID (NCBI): 1593	CloneNo.: 3G3F7
Wirt: Maus	Vollständiger Name: cytochrome P450, family 27, subfamily A, polypeptide 1	Empfohlene Verdünnungen: WB 1:2000-1:10000 IHC 1:250-1:1000 IF 1:200-1:800
Isotyp: IgG1	Berechnete Masse: 60 kDa	
Immunogen Katalognummer: AG7746	Beobachtete Masse: 54-60 kDa	

Anwendungen

Geprüfte Anwendungen: IF, IHC, WB, ELISA	Positivkontrollen: WB : Caco-2-Zellen, HepG2-Zellen, HT-29-Zellen, Rattenlebergewebe
In Publikationen genannte Anwendungen: WB	IHC : humanes Leberkarzinomgewebe,
Getestete Reaktivität: Human, Maus, Ratte	IF : humanes Leberkarzinomgewebe,
Zitierte Arten: Human, Maus	
Hinweis-IHC: Antigendemaskierung mit TE-Puffer pH 9,0 empfohlen. (*) Wahlweise kann die Antigendemaskierung auch mit Citratpuffer pH 6,0 erfolgen.	

Hintergrundinformationen

Bemerkenswerte Veröffentlichungen

Verfasser	Pubmed ID	Journal	Anwendung
Jinyan Xie	36604506	Nat Microbiol	WB
Xiaoxi Li	35500802	J Ethnopharmacol	WB
Lisha Mou	36936948	Front Immunol	WB

Lagerung

Lagerungsbedingungen:
Bei -20°C lagern. Nach dem Versand ein Jahr lang stabil
Lagerungspuffer:
PBS mit 0.02% Natriumazid und 50% Glycerin pH 7.3.
Aliquotieren ist nicht notwendig bei -20°C Lagerung

*** 20ul-Größen enthalten 0.1% BSA

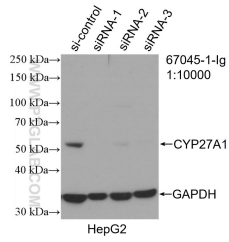
For technical support and original validation data for this product please contact:

T: 1 (888) 4PTGLAB (1-888-478-4522) (toll free in USA), or 1(312) 455-8498 (outside USA)

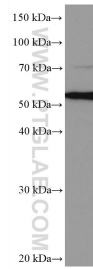
E: proteintech@ptglab.com
W: ptglab.com

This product is exclusively available under Proteintech Group brand and is not available to purchase from any other manufacturer.

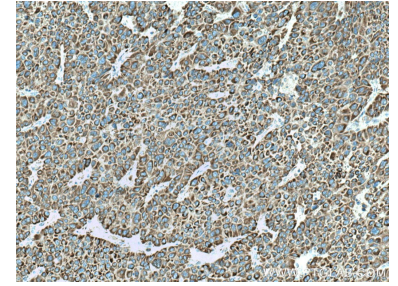
Ausgewählte Validierungsdaten



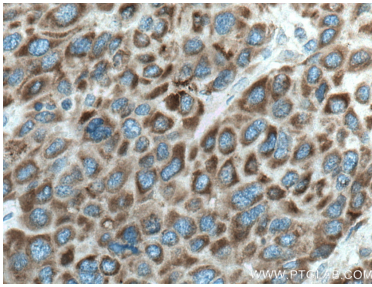
WB result of CYP27A1 antibody (67045-1-Ig; 1:10000; incubated at room temperature for 1.5 hours) with sh-Control and sh-CYP27A1 transfected HepG2 cells.



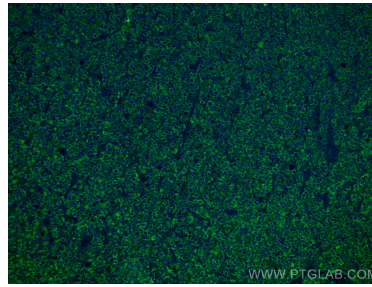
Caco-2 cells were subjected to SDS PAGE followed by western blot with 67045-1-Ig (CYP27A1 antibody) at dilution of 1:5000 incubated at room temperature for 1.5 hours.



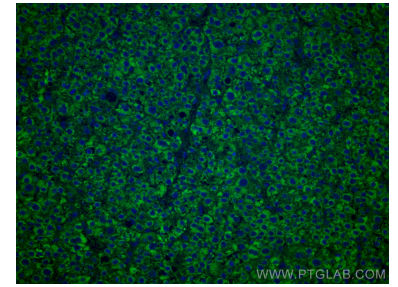
Immunohistochemical analysis of paraffin-embedded human liver cancer tissue slide using 67045-1-Ig (CYP27A1 antibody) at dilution of 1:500 (under 10x lens). Heat mediated antigen retrieval with Tris-EDTA buffer (pH 9.0).



Immunohistochemical analysis of paraffin-embedded human liver cancer tissue slide using 67045-1-Ig (CYP27A1 antibody) at dilution of 1:500 (under 40x lens). Heat mediated antigen retrieval with Tris-EDTA buffer (pH 9.0).



Immunofluorescent analysis of (4% PFA) fixed human liver cancer tissue using CYP27A1 antibody (67045-1-Ig, Clone: 3G3F7) at dilution of 1:400 and CoraLite®488-Conjugated AffiniPure Goat Anti-Mouse IgG(H+L).



Immunofluorescent analysis of (4% PFA) fixed human liver cancer tissue using CYP27A1 antibody (67045-1-Ig, Clone: 3G3F7) at dilution of 1:400 and CoraLite®488-Conjugated AffiniPure Goat Anti-Mouse IgG(H+L).