

Nur für Forschungszwecke

GUK1 Monoklonaler Antikörper

Katalog-Nr.: 67047-1-Ig

Vorgestelltes Produkt



Allgemeine Informationen

Katalog-Nr.:

67047-1-Ig

Größe:

150ul, Konzentration: 1000 µg/ml durch die Bradford-Methode mit BSA als Standard;

Wirt:

Maus

Isotyp:

IgG1

Immunogen Katalognummer:

AG28805

GenBank-Zugangsnummer:

BC009914

GeneID (NCBI):

2987

Vollständiger Name:

guanylate kinase 1

Berechnete Masse:

22 kDa

Beobachtete Masse:

22-27 kDa

Reinigungsmethode:

Protein-A-Reinigung

CloneNo.:

2H5E1

Empfohlene Verdünnungen:

WB 1:1000-1:5000

IHC 1:400-1:1600

IF 1:200-1:800

Anwendungen

Geprüfte Anwendungen:

IF, IHC, WB, ELISA

Getestete Reaktivität:

Human, Maus, Ratte

Hinweis-IHC: Antigendemaskierung mit TE-Puffer pH 9,0 empfohlen. (*) Wahlweise kann die Antigendemaskierung auch mit Citratpuffer pH 6,0 erfolgen.

Positivkontrollen:

WB : Jurkat-Zellen, fetales humanes Hirngewebe, HEK-293-Zellen, HeLa-Zellen, Maushirngewebe, Rattenhirngewebe

IHC : humanes Schilddrüsenkarzinomgewebe, humanes Prostatakarzinomgewebe

IF : humanes Schilddrüsenkarzinomgewebe,

Hintergrundinformationen

Lagerung

Lagerungsbedingungen:

Bei -20°C lagern.

Lagerungspuffer:

PBS mit 0.02% Natriumazid und 50% Glycerin pH 7.3.

Aliquotieren ist nicht notwendig bei -20°C Lagerung

*** 20ul-Größen enthalten 0.1% BSA

For technical support and original validation data for this product please contact:

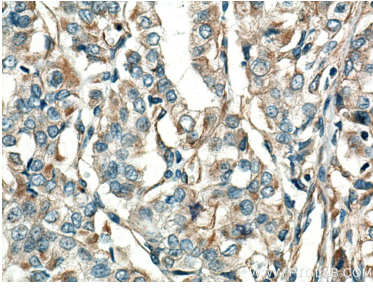
T: 1 (888) 4PTGLAB (1-888-478-4522) (toll free in USA), or 1(312) 455-8498 (outside USA)

E: proteintech@ptglab.com

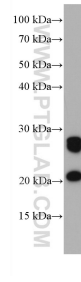
W: ptglab.com

This product is exclusively available under Proteintech Group brand and is not available to purchase from any other manufacturer.

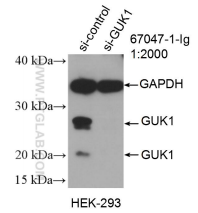
Ausgewählte Validierungsdaten



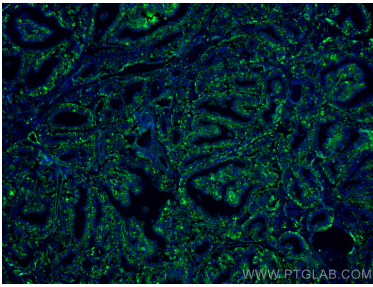
Immunohistochemical analysis of paraffin-embedded human thyroid cancer tissue slide using 67047-1-Ig (GUK1 antibody) at dilution of 1:800 (under 40x lens). Heat mediated antigen retrieval with Tris-EDTA buffer (pH 9.0).



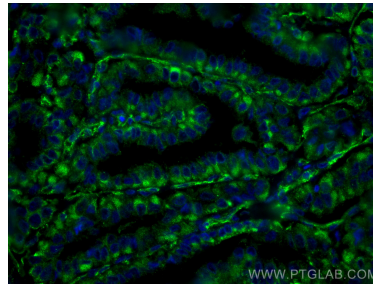
Jurkat cells were subjected to SDS PAGE followed by western blot with 67047-1-Ig (GUK1 antibody) at dilution of 1:5000 incubated at room temperature for 1.5 hours.



WB result of GUK1 antibody (67047-1-Ig; 1:2000; incubated at room temperature for 1.5 hours) with sh-Control and sh-GUK1 transfected HEK-293 cells.



Immunofluorescent analysis of (4% PFA) fixed human thyroid cancer tissue using GUK1 antibody (67047-1-Ig, Clone: 2H5E1) at dilution of 1:400 and CoraLite®488-Conjugated AffiniPure Goat Anti-Mouse IgG(H+L).



Immunofluorescent analysis of (4% PFA) fixed human thyroid cancer tissue using GUK1 antibody (67047-1-Ig, Clone: 2H5E1) at dilution of 1:400 and CoraLite®488-Conjugated AffiniPure Goat Anti-Mouse IgG(H+L).