

Nur für Forschungszwecke

Cyclin D2 Monoklonaler Antikörper

Katalog-Nr.: 67048-1-Ig **3 Publikationen**



Allgemeine Informationen

Katalog-Nr.: 67048-1-Ig	GenBank-Zugangsnummer: BC010958	Reinigungsmethode: Protein-A-Reinigung
Größe: 150ul, Konzentration: 2300 µg/ml von 894 Nanodrop und 1000 µg/ml durch die Bradford-Methode mit BSA als Standard;	GeneID (NCBI): Vollständiger Name: cyclin D2	CloneNo.: 1A12A8
Wirt: Maus	Berechnete Masse: 32 kDa	Empfohlene Verdünnungen: WB 1:1000-1:5000
Isotyp: IgG2a	Beobachtete Masse: 30 kDa	
Immunogen Katalognummer: AG25190		

Anwendungen

Geprüfte Anwendungen: WB, ELISA	Positivkontrollen: WB: HEK-293-Zellen, Caco-2-Zellen, MCF-7-Zellen, NIH/3T3-Zellen, U2OS-Zellen
In Publikationen genannte Anwendungen: WB	
Getestete Reaktivität: Human, Maus	
Zitierte Arten: Human, Maus	

Hintergrundinformationen

CCND2 belongs to the highly conserved cyclin family, whose members are characterized by a dramatic periodicity in protein abundance through the cell cycle. Cyclins function as regulators of CDK kinases. CCND2 forms a complex with and functions as a regulatory subunit of CDK4 or CDK6, whose activity is required for cell cycle G1/S transition. CCND2 has been shown to interact with and be involved in the phosphorylation of tumor suppressor protein Rb. High level expression of CCND2 was observed in ovarian and testicular tumors.

Bemerkenswerte Veröffentlichungen

Verfasser	Pubmed ID	Journal	Anwendung
Shuaishuai Zhuo	33993193	Cell Death Dis	WB
Pan Jiang	35968334	Am J Cancer Res	WB
AiJun Huang	33308021	Technol Cancer Res Treat	WB

Lagerung

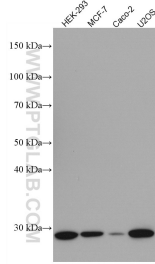
Lagerungsbedingungen:
Bei -20°C lagern.
Lagerungspuffer:
PBS mit 0.02% Natriumazid und 50% Glycerin pH 7.3.
Aliquotieren ist nicht notwendig bei -20°C Lagerung

***** 20ul-Größen enthalten 0.1% BSA**

For technical support and original validation data for this product please contact:
T: 1 (888) 4PTGLAB (1-888-478-4522) (toll free in USA), or 1(312) 455-8498 (outside USA)
E: proteintech@ptglab.com
W: ptglab.com

This product is exclusively available under Proteintech Group brand and is not available to purchase from any other manufacturer.

Ausgewählte Validierungsdaten



Various lysates were subjected to SDS PAGE followed by western blot with 67048-1-Ig (CCND2 antibody) at dilution of 1:2500 incubated at room temperature for 1.5 hours.