

Nur für Forschungszwecke

MCM5 Monoklonaler Antikörper

Katalog-Nr.: 67049-1-Ig **2 Publikationen**



Allgemeine Informationen

Katalog-Nr.: 67049-1-Ig	GenBank-Zugangsnummer: BC000142	Reinigungsmethode: Protein-G-Reinigung
Größe: 150ul, Konzentration: 2400 µg/ml von 4174 Nanodrop und 1000 µg/ml durch die Bradford-Methode mit BSA als Standard;	GeneID (NCBI): 4174	CloneNo.: 3B7F8
Wirt: Maus	Vollständiger Name: minichromosome maintenance complex component 5	Empfohlene Verdünnungen: WB 1:5000-1:20000 IF 1:50-1:500
Isotyp: IgG1	Berechnete Masse: 82 kDa	
Immunogen Katalognummer: AG28704	Beobachtete Masse: 82-88 kDa	

Anwendungen

Geprüfte Anwendungen: IF, WB, ELISA	Positivkontrollen:
In Publikationen genannte Anwendungen: IF, WB	WB: Jurkat-Zellen, A375-Zellen, HeLa-Zellen, NIH/3T3-Zellen, RAW 264.7-Zellen, ROS1728-Zellen
Getestete Reaktivität: Human, Maus, Ratte	IF: HepG2-Zellen,
Zitierte Arten: Human, Maus	

Hintergrundinformationen

Minichromosome maintenance, *S. Cerevisiae*, homolog of 5(MCM5), one component of the complex of MCM2-7, which is the putative replicative essential for once per cell cycle DNA replication initiation and elongation in eukaryotic cells. The MCM complex form a hexameric ring through the interaction surfaces of two neighboring subunits.

Bemerkenswerte Veröffentlichungen

Verfasser	Pubmed ID	Journal	Anwendung
Minhong Shen	35121987	Nat Cancer	WB
Yingying Jiang	34111560	Mol Ther	IF

Lagerung

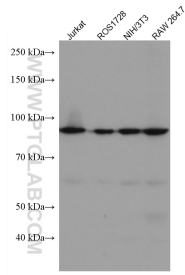
Lagerungsbedingungen:
Bei -20°C lagern. Nach dem Versand ein Jahr lang stabil
Lagerungspuffer:
PBS mit 0.02% Natriumazid und 50% Glycerin pH 7.3.
Aliquotieren ist nicht notwendig bei -20°C Lagerung

*** 20ul-Größen enthalten 0.1% BSA

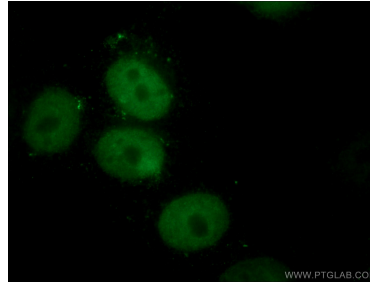
For technical support and original validation data for this product please contact:
T: 1 (888) 4PTGLAB (1-888-478-4522) (toll free in USA), or 1(312) 455-8498 (outside USA)
E: proteintech@ptglab.com
W: ptglab.com

This product is exclusively available under Proteintech Group brand and is not available to purchase from any other manufacturer.

Ausgewählte Validierungsdaten



Various lysates were subjected to SDS PAGE followed by western blot with 67049-1-Ig (MCM5 antibody) at dilution of 1:10000 incubated at room temperature for 1.5 hours.



Immunofluorescent analysis of (4% PFA) fixed HepG2 cells using 67049-1-Ig (MCM5 antibody) at dilution of 1:100 and CoraLite488-Conjugated AffiniPure Goat Anti-Mouse IgG(H+L).