

Nur für Forschungszwecke

PDE4D Monoklonaler Antikörper

Katalog-Nr.: 67062-1-Ig **1 Publikationen**



Allgemeine Informationen

Katalog-Nr.: 67062-1-Ig	GenBank-Zugangsnummer: BC036319	Reinigungsmethode: Protein-G-Reinigung
Größe: 150ul, Konzentration: 1600 µg/ml von 5144 Nanodrop und 1000 µg/ml durch die Bradford-Methode mit BSA als Standard;	GeneID (NCBI): 5144	CloneNo.: 1C4B9
Wirt: Maus	Vollständiger Name: phosphodiesterase 4D, cAMP-specific (phosphodiesterase E3 duncce homolog, Drosophila)	Empfohlene Verdünnungen: WB 1:3000-1:10000
Isotyp: IgG1	Berechnete Masse: 809 aa, 91 kDa	
Immunogen Katalognummer: AG8302	Beobachtete Masse: 91-120 kDa, 66-84 kDa	

Anwendungen

Geprüfte Anwendungen: WB, ELISA	Positivkontrollen: WB: A549-Zellen, Hausschwein-Cerebellum-Gewebe, Hausschwein-Hirngewebe, Maus-Cerebellum-Gewebe, Maushirngewebe, Ratten-Cerebellum-Gewebe, Rattenhirngewebe
In Publikationen genannte Anwendungen: WB	
Getestete Reaktivität: Hausschwein, Human, Maus, Ratte	
Zitierte Arten: Human	

Hintergrundinformationen

Bemerkenswerte Veröffentlichungen

Verfasser	Pubmed ID	Journal	Anwendung
Yimin Sun	36366731	Cancer Med	WB

Lagerung

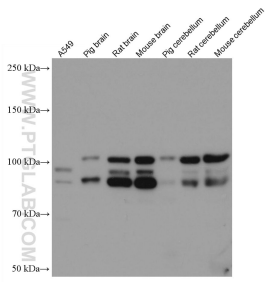
Lagerungsbedingungen:
Bei -20°C lagern.
Lagerungspuffer:
PBS mit 0.02% Natriumazid und 50% Glycerin pH 7.3.
Aliquotieren ist nicht notwendig bei -20°C Lagerung

***** 20ul-Größen enthalten 0.1% BSA**

For technical support and original validation data for this product please contact:
T: 1 (888) 4PTGLAB (1-888-478-4522) (toll free in USA), or 1(312) 455-8498 (outside USA)
E: proteintech@ptglab.com
W: ptglab.com

This product is exclusively available under Proteintech Group brand and is not available to purchase from any other manufacturer.

Ausgewählte Validierungsdaten



Various lysates were subjected to SDS PAGE followed by western blot with 67062-1-Ig (PDE4D antibody) at dilution of 1:5000 incubated at room temperature for 1.5 hours.